



**23 de Setiembre de 2015, Jornada de Sostenibilidad energética en la edificación, aislamientos, impermeabilización y revestimientos**

**ORGANIZACIÓN:** Colegio Oficial de Aparejadores y Arquitectos Técnicos de Cantabria. C/Francisco Tomás y Valiente 17. 39011 - Santander · [www.coatcan.com](http://www.coatcan.com) 942.366.406.

**FECHA:** 29 de Octubre de 2015, 19:30 a 21:15 horas

#### **OBJETIVOS:**

Conocer sistemas constructivos en vidrio celular FOAMGLAS® en que este aislante térmico con resultados muy superiores a los previstos por el CTE. Aislamiento de forma continua eliminando completamente los puentes térmicos.

Conocer las soluciones de impermeabilización con EPDM. Presentación del epdm RESITRIX SOCYR alemán autoadhesivo ideal para cubierta ajardinada y la utilización de aislamientos sin obra. Conocer sistemas de aislamiento en rehabilitación con corcho.

Conocer las posibilidades de los novedosos revestimientos interiores con materiales naturales; morteros de arcilla, pinturas de arcilla y placas de arcilla ECOCLAY.

Conocer los beneficios que aportan las arcillas ECOCLAY en los revestimientos interiores; higroscopicidad, transpirabilidad, inercia térmica, mejora eficiencia energética, absorción acústica, neutralización de olores, material reciclable, ausencia de COVs.

Presentación de diferentes tipos de obras ejecutadas; unifamiliares, rehabilitación, patrimonio, Klima Haus, Passivhaus, y comercios...

#### **PROGRAMA:**

##### **FOAMGLAS, 30 minutos**

- A) Características del **Aislamiento en vidrio celular**.
- B) Las **Cubierta** y las **Fachadas**. **La eliminación de puentes térmicos. La capilaridad**.
- C) Los edificios de **alta higrometría**. Piscinas, Spas y Papeleras.
- D) El Fuego: las **Fachadas Ventiladas A1**. NOVEDAD.

##### **SOCYR, 30 minutos**

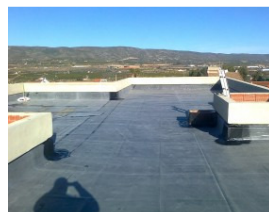
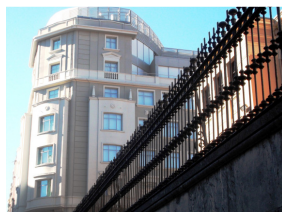
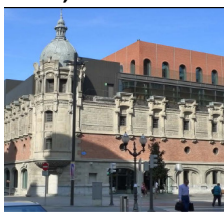
- E) Las **cubiertas de EPDM**. **Utilizaciones. Tipos: Adherencia Total con EPDM RESITRIX®**. NOVEDAD.
- F) Ejemplos de **Obras**.
- G) **Rehabilitación energética con aislamientos insuflados**.
- H) **Corcho natural y celulosa reciclada**.

##### **ECOCLAY, 30 minutos**

**A) Revestimientos naturales de arcilla** – pinturas, morteros, placas beneficios, propiedades y puesta en obra.

**B) Casos reales de aplicaciones** de los revestimientos **ecoclays**.

**PREGUNTAS, durante la charla y al final de la misma**



Ligereza, Seguridad, Resistencia a la Compresión con vidrio celular FOAMGLAS®.

Rehabilitación Interior sin obra y en Edificios con Patologías

Las pendientes integradas en el aislamiento de vidrio celular.

EPDM de SOCYR, características y soluciones de cubiertas y enterradas

La Eficiencia y la Seguridad.



Placas de arcilla ecoclaysPLAC en Arquitectura Ecológica.



Ecoclays en Restauración de Patrimonio



Ecoclays en restaurantes, mejor absorción acústica, más confort.



Sistema Compacto de EPDM : Novedad y sistemas compactos.

**Ponentes: Sergio Mateo, FOAMGLAS®; Joaquín Edo, SOCYR; Javier Rodríguez ECOCLAY; Se entregará documentación .**

**ORGANIZACIÓN: Enviar confirmación de asistencia a**

Sergio Mateo [info@foamglas.es](mailto:info@foamglas.es);