



1 de Diciembre de 2015, Jornada de Sostenibilidad energética en la edificación, aislamientos, impermeabilización y revestimientos

ORGANIZACIÓN: Colegio Arquitectos de Castellon. C/enseñanza 4 . 12001 - Castellón cultura@ctac.es 964 723534.

FECHA: 1 de Diciembre de 2015 , 17 a 20:15 horas

OBJETIVOS:

Conocer sistemas constructivos en vidrio celular FOAMGLAS® en que este aislante térmico con resultados muy superiores a los previstos por el CTE. Aislamiento de forma continua eliminando completamente los puentes térmicos.

Conocer las soluciones de impermeabilización con EPDM. Presentación del epdm RESITRIX SOCYR alemán autoadhesivo ideal para cubierta ajardinada y la utilización de aislamientos sin obra. Conocer sistemas de aislamiento en rehabilitación con corcho.

Conocer las posibilidades de los novedosos revestimientos interiores con materiales naturales; morteros de arcilla, pinturas de arcilla y placas de arcilla ECOCLAY.

Conocer los beneficios que aportan las arcillas ECOCLAY en los revestimientos interiores; higroscopicidad, transpirabilidad, inercia térmica, mejora eficiencia energética, absorción acústica, neutralización de olores, material reciclable, ausencia de COVs.

Presentación de diferentes tipos de obras ejecutadas; unifamiliares, rehabilitación, patrimonio, Klima Haus, Passivhaus, y comercios...

PROGRAMA:

FOAMGLAS, 50 minutos 16:30 a 17:20

- A) Características del **Aislamiento en vidrio celular**.
- B) Las **Cubierta** y las **Fachadas. La eliminación de puentes térmicos. La capilaridad**.
- C) Los edificios de **alta higrometría**. Piscinas, Spas y Papeleras.
- D) El Fuego: las **Fachadas Ventiladas A1**. NOVEDAD.

SOCYR, 50 minutos 17.20 a 18:10

- E) Las **cubiertas de EPDM. Utilizaciones. Tipos: Adherencia Total con EPDM RESITRIX®**. NOVEDAD.
- F) Ejemplos de **Obras**.
- G) **Rehabilitación energética con aislamientos insuflados**.
- H) **Corcho natural y celulosa reciclada para inyección**
- I) **Corcho natural negro intemperie para fachadas y corcho negro para SATE**

PAUSA-CAFE 18:10 A 18:40

ECOCLAY, 50 minutos 18:40 a 19:30

- A) **Revestimientos naturales de arcilla** – pinturas, morteros, placas beneficios, propiedades y puesta en obra.
- B) **Casos reales de aplicaciones** de los revestimientos **ecoclay**.

Presentación de diferentes tipos de obras ejecutadas; unifamiliares, rehabilitación, patrimonio, Passivhaus.

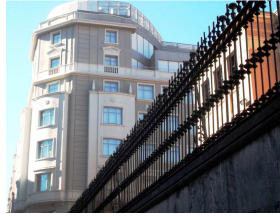
PREGUNTAS, durante la charla y al final de la misma 15 minutos 19:30 a 19:45



Ligereza, Seguridad, Resistencia a la Compresión con vidrio celular FOAMGLAS®.



Rehabilitación Interior sin obra y en Edificios con Patologías



Las pendientes integradas en el aislamiento de vidrio celular.



EPDM de SOCYR, características y soluciones de cubiertas y enterradas



La Eficiencia y la Seguridad.



Placas de arcilla ecoclayPLAC en Arquitectura Ecológica.



Ecoclay en Restauración de Patrimonio



Ecoclay en restaurantes, mejor absorción acústica, más confort.



Sistema Compacto de EPDM : Novedad y sistemas compactos.



Placas de corcho SATE INTEMPERIE en Arquitectura Ecológica

Ponentes: Sergio Mateo, FOAMGLAS®; Joaquín Edo, SOCYR; Javier Rodríguez ECOCLAY; Javier Siles Delegado passivhase en la comunidad valenciana

Se entregará documentación .

ORGANIZACIÓN: Enviar confirmación de asistencia a

Sergio Mateo info@foamglas.es; Joaquin Edo joaquin@socyr.com; Javier Rodríguez info@ecoclay.es;