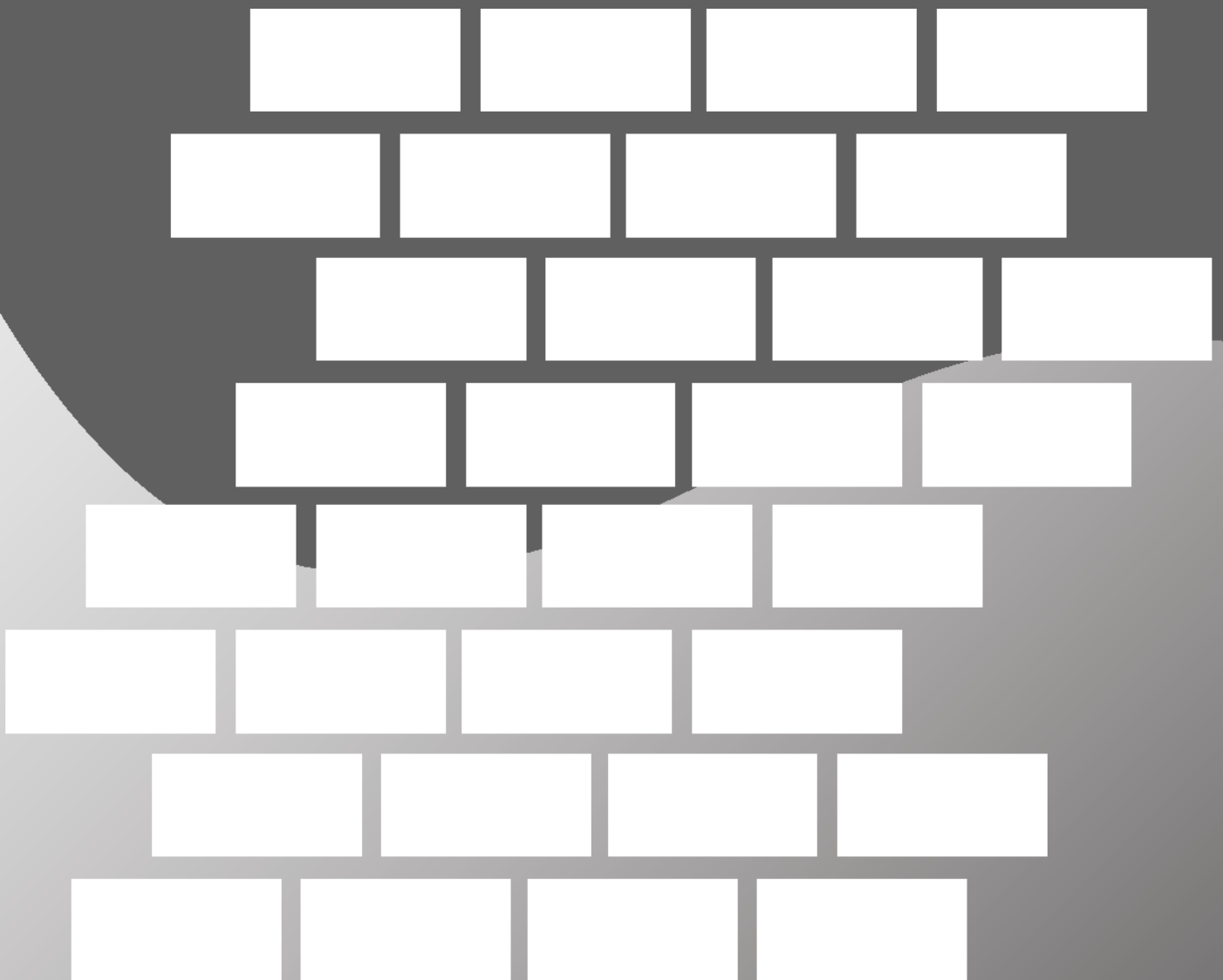



SOCYR EPDM

PRODUCTOS PARA SISTEMA
DE AISLAMIENTO SATE Y PLADUR



RED MEGA NET Y HOBBY NET ETAG 004 ITC CNR (150 gr. - R117)

Código	Producto	gr/m ²	(m)		Nr	UM	€
RET01-1160DK	Red para S.A.T.E. Mega-Net	150	1,10 x 50	55	33	m ²	1,90
RET01-1160DK25	Red para S.A.T.E. Hobby-Net	150	1,10 x 25	27,5	60	m ²	1,90

Descripción

Red de color blanco (cod. identificativo R117, correspondiente al peso por m² de



fibra de vidrio de resina pura), con marcas en los cortes para facilitar la correcta instalación.

Confeccionado en rollos.

Material

Realizada en fibra de vidrio Adfors Saint-Gobain de tipo E, la impregnación con resinas antialcalinas acompañadas de SBR, conforme a la norma ETAG 004, malla de 4,0 x 4,5 mm y gramaje a 150 gr/m².

Utilización

Se utiliza en sistemas técnicos aislantes, ETICS, para evitar la formación de grietas en la fachada.



RED OPTIMA (Malla 4,9 x 4,9 - 160 gr. ± 5%)

Código	Producto	gr/m ² (m)				UM	€
RET01-1161B	Red Blanca para S.A.T.E.	160	1,00 x 50	50	1650	m ²	1,21

Descripción



Red de color blanca.

Confeccionado en rollos.

Material

Realizada en fibra de vidrio, malla 4,9 x 4,9 mm, gramaje a 150 gr/m² y 160 gr/m².

Utilización

Se utiliza en sistemas técnicos aislantes, ETICS, para evitar la formación de grietas en la fachada.



REDES

RED

“PANZER ” (Malla 4,0 x 4,0 mm - 380 gr. - R326)

Código Producto		gr/m ² (m)			UM	€
RET01-1060B	Red “Panzer” Amarilla	380	1,00 x 50	50	60 m ²	6,90

Descripción

Red de color amarillo (cod. identificativo R326, correspondiente al peso por m² de fibra de vidrio de resina pura), h. 1,00 x 25 m. Confeccionado en rollos.

Material

Fabricada en fibra de vidrio Adfors Saint-Gobain de tipo E, impregnada con resina antialcalina SBR, malla 4,0 x 4,0 mm y gramaje de 380 gr/m².

Utilización

Se utiliza como refuerzo de los zócalos y en todas las aplicaciones en las que se requiere una resistencia mecánica particular del sistema de cubierta invertida.



RED BAJO PAVIMENTO (Malla 40 x 40 mm - 135 gr. - SGR120)

Código Producto		gr/m ² (m)			UM	€
RET03-4040	Red de fibra de vidrio de 40 x 40	145	1,00 x 50	50	750 m ²	3,70

Descripción

Red de color azul (identificación SGR120, corresponde al peso por m² de fibra de vidrio neto de resina pura), h. 1,00 x 50 m.

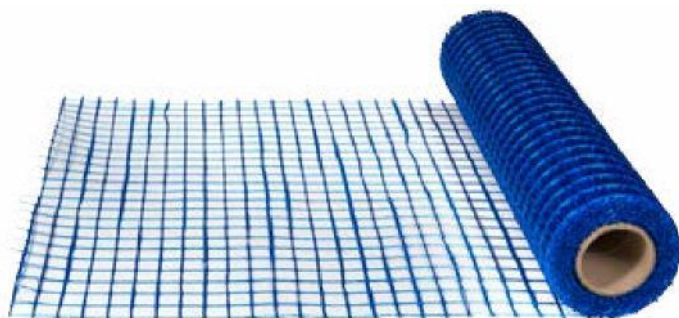
Material

Fabricada en fibra de vidrio, impregnado con resina antialcalina SBR, distancia 40 x 40 mm (SGR120), gramaje de 145 gr/m².

Utilización

Se utiliza para el refuerzo, incluso de bajo espesor. Su resistencia media a la tracción, es superior a las redes de metal.

Fácil colocación.



RED DE FIBRA DE VIDRIO - MORTERO BLANCA AZUL de 90 y 110

Código	Producto	gr/m ²	(m)	m ²	Nr	UM	€
RET02-1040A	Malla Fibra V. Blanca P/Mortero 10 x 10	90	1,00 x 50	50	consultar	m ²	0,96
RET02-1040AZ	Malla Fibra V. Azul P/Mortero 10 x 10	90	1,00 x 50	50	consultar	m ²	0,96
RET02-1020A	Malla Fibra V. Blanca P/Mortero 10 x 10	110	1,00 x 50	50	consultar	m ²	1,11
RET02-1020AZ	Malla Fibra V. Azul P/Mortero 10 x 10	110	1,00 x 50	50	consultar	m ²	1,11

Descripción

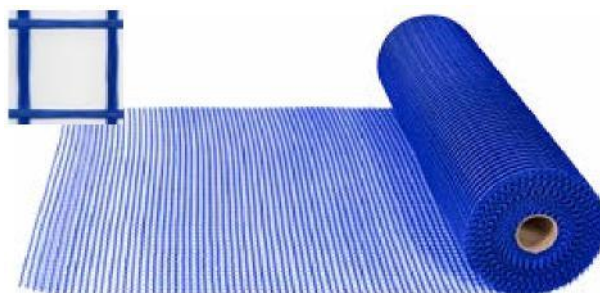
Red en color azul y blanca.

Material

Fabricado en fibra de vidrio con resina anti-alkalina.

Utilización

Se utiliza para que penetre perfectamente el hormigón aumentando la resistencia de las paredes.



RED DE FIBRA DE VIDRIO - YESO

Código	Producto	gr/m ² (m)	UM	€			
RET01-1000A	Malla Fibra V. Blanca P/Yeso 5 x 5	75	1,00 x 50	50	consultar	m ²	0,96

Descripción

Red de color blanca.

Material

Fabricado en fibra de vidrio con resina anti-alkalina.

Utilización

Se utiliza para acabados de interior, ya que, impide las imperfecciones causadas por la dilatación de diferentes Materials.



RED DE FIBRA DE VIDRIO - PINTURA de 45 y 65

Código	Producto	gr/m ² (m)	UM	€			
RET01-1030	Malla Fibra V. Blanca P/Pintura 2,4 x 2,4	45	1,00 x 50	50	consultar	m ²	0,84

Descripción

Red de color blanca.

Material


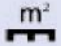
Fabricado en fibra de vidrio con resina anti-alkalina.

Utilización

Se utiliza para trabajos con pintura asfáltica y en general para reforzar las impermeabilizaciones de las terrazas.



MALLA VELO LISO EN FIBRA DE VIDRIO

Código	Producto	(m)			UM	€
RET02-3050FV	Malla Velo e Fibra de Vidrio de 30 gr/m ²	1,00 x 50	50	3600	m ²	0,75
RET02-5050FV	Malla Velo e Fibra de Vidrio de 50 gr/m ²	1,00 x 50	50	3600	m ²	1,17

Descripción

Malla de velo blanca de 30 y 50 gr.

Material


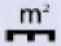
Fabricado en Fibra de vidrio.

Utilización

Se utiliza en la aplicación de acabados, para evitar las grietas en la pintura. Y especialmente diseñados para la aplicación de capas de resina.



MALLA VELO LISO EN PP

Código	Producto	(m)			UM	€
RET02-MVL30	Malla Velo de 30 gr/m ²	1,00 x 100	100	3000	m ²	0,60
RET02-MVL3025	Malla Velo de 30 gr/m ²	1,00 x 25	25	2000	m ²	0,73
RET02-MVL3050	Malla Velo de 30 gr/m ²	1,00 x 50	50	2000	m ²	0,68
RET02-MVL50	Malla Velo de 50 gr/m ²	1,00 x 100	100	3000	m ²	0,77
RET02-MVL5025	Malla Velo de 50 gr/m ²	1,00 x 25	25	2000	m ²	1,02
RET02-MVL5050	Malla Velo de 50 gr/m ²	1,00 x 50	50	2000	m ²	0,97

Descripción

Malla de velo blanca de 30 gr y 50 gr.

Material

Fabricado en PP (polipropileno).

Utilización

Se utiliza en la aplicación de acabados, para evitar las grietas en la pintura. Y especialmente diseñados para la aplicación de capas de resina.



DAK-FIBRA EN P.P. Y FIBRA DE VIDRIO

FIBRA EN PP PARA REFORZADO DE HORMIGÓN

RET04-1260 Fibra de PP 12 mm para Reforzado de Hormigón 600 gr. - 30 20

Código	Nr	Producto	(m ²)	UM	€
RET04-1215		Fibra de PP 12 mm para Reforzado de Hormigón 150 gr.	-	bolsa	2,50
			70	bolsa	4,32

Descripción

Fibra para hormigón.

Material

Fabricada en Polipropileno.

Utilización

Se utiliza para que la parte superior del hormigón no se agriete.



Código	Producto	(m ²)	UM	€
RET04-1220FV	Dak-Fibra Vidrio 6 mm de 200 gr.	para 36	bolsa	5,28
RET04-1225FV	Dak-Fibra Vidrio 6 mm de 500 gr.	para 9C	bolsa	12,46

DAK-FIBRA VIDRIO 6 mm - YESO y PINTURA

Descripción

Fibra para hormigón.

Material

Fabricada en fibra de vidrio.

Utilización

Se utiliza para que la parte superior del hormigón no se agriete.



Código	Producto	(m ²)	UM	€
RET04-1270FV	Dak-Fibra Vidrio 12 mm de 200 gr.	para 32	bolsa	4,89
RET04-1275FV	Dak-Fibra Vidrio 12 mm de 500 gr.	para 8C	bolsa	12,61

DAK-FIBRA VIDRIO 12 mm - MORTERO

Descripción

Fibra para hormigón.

Material

Fabricada en fibra de vidrio.

Utilización



RED DAK METAL

Código	Producto	(mm)		UM	€
ZIN31-1663	Red Dak Metal - Zin. 200 gr.	600 x 2500 esp. 0,30	30 m ²	450 m ²	6,05
ZIN31-1664	Red Dak Metal - Zin. 200 gr.	600 x 2500 esp. 0,40	30 m ²	450 m ²	6,46
ZIN31-1665	Red Dak Metal - Zin. 275 gr.	600 x 2500 esp. 0,50	30 m ²	450 m ²	6,82

Descripción

La red Dak-Metal es un panel de acero laminado en frío.

Medidas: 1 placa 1,5 m² - 1 paquete 20 placas = 30 m²

Grosor: 0,30 - 0,40 - 0,50 mm.

El Dak-Metal cumple la normativa CE y está fabricado conforme la UNI-EN 10143

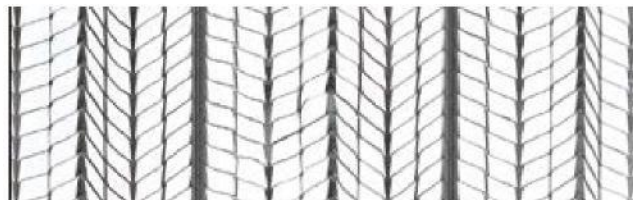
Material

Fabricado en acero galvanizado laminado en frío.

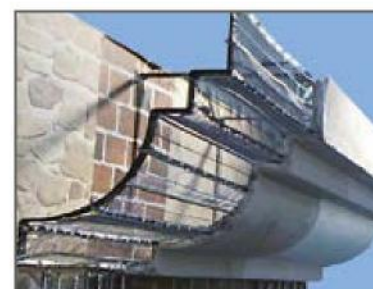
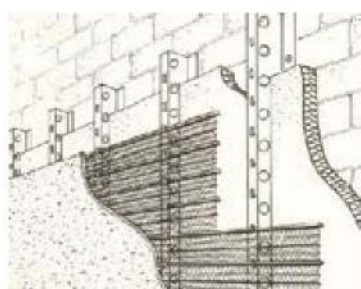
Utilización

Se utiliza:


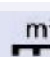
- Rehabilitación plantas
- Rehabilitación forjados
- Rehabilitación techos - cubiertas
- Rehabilitación fachadas
- Rehabilitación terrazas
- Obra civil
- Vivienda semi industrial
- Protección pasiva contra incendios.

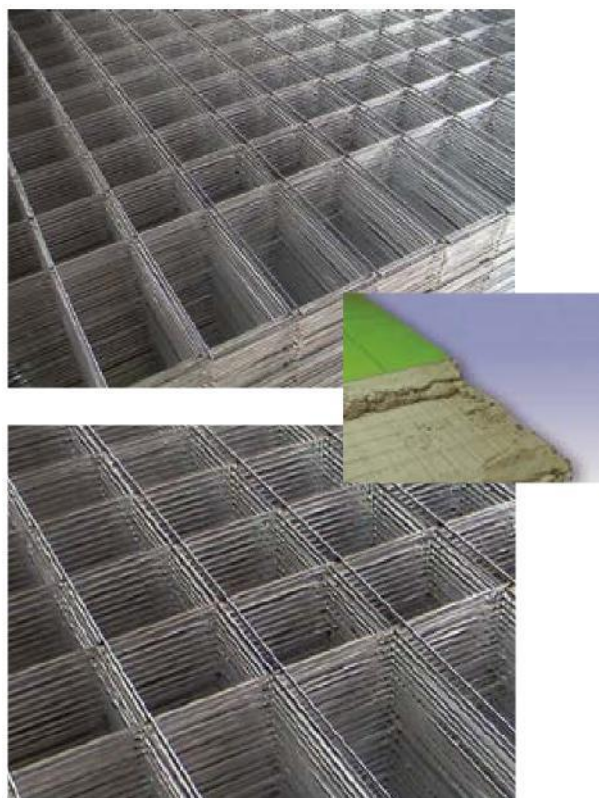


GALERIA FOTO APLICACIÓN



MALLAZO MULTIUSO PARA BRICOLAJE

Código	Rif. Producto	(m)			UM	€
ZIN30-1021	01 Mallazo multiuso para bricolaje - ø 2 mm - 5 x 5	2,00 x 1,00	40	1200 m ²	m ₂	3,20
ZIN30-1024	02 Mallazo multiuso para bricolaje - ø 4 mm - 15 x 15	2,00 x 1,00	70	520 m ²	m ₂	6,40



Descripción

Red metálica electro soldada con varilla metalizada galvanizada en caliente. Disponible en 2 diámetros.

Material

Red galvanizada de d. 2,00 mm.

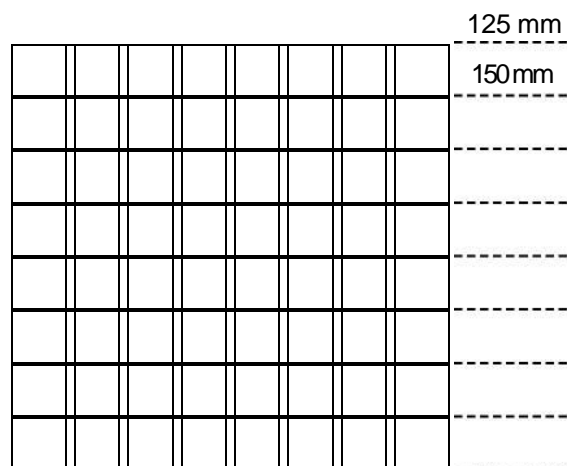
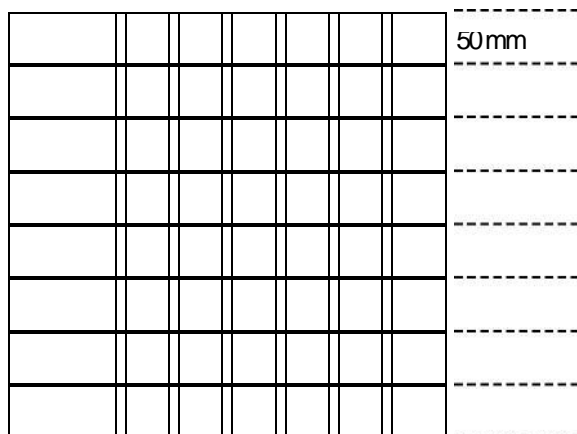
Utilización

Se utiliza para estructuras ligeras, bajo pavimentos, etc, para disminuir las grietas causadas por la dilatación térmica.

100 mm

50 mm

150 mm



01

02

SECUROCK BY USG

Código Producto	(mm)	UM	€
INS04-40010 Securock - Placa Multiuso (3 en 1)	2300 x 1200 x 12,7	138 138 m ² m ²	29,91

Descripción

Securock es una placa especial de yeso, revestida de fibra de vidrio + aditivos químicos particulares, para construcciones nuevas y rehabilitación.

Tiene un tratamiento para que la placa resista a los agentes atmosféricos y resistente al fuego.

Medidas:

- 1 placa = 2,76 m²
- 1 m² pesa 9,79 kg = 26,937 kg una placa
- 1 pallet pesa 1346,85 kg

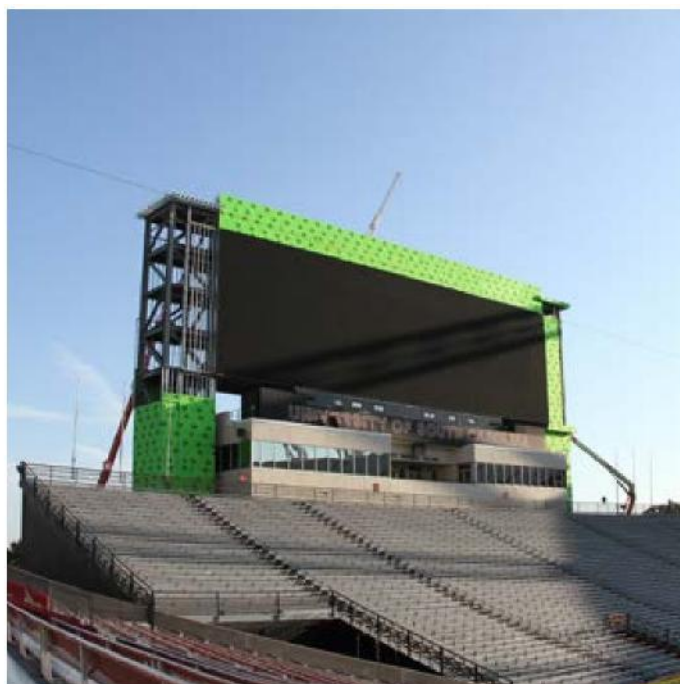
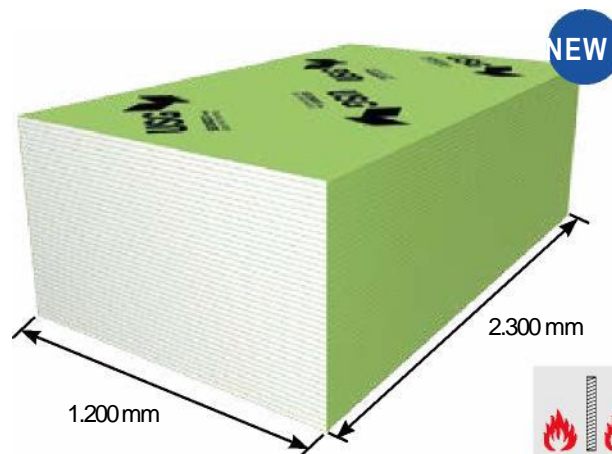
Material

Fabricado en yeso revestido de fibra de vidrio más aditivos químicos particulares.

Utilización

Se utiliza para la realización de:

- Paredes, contra-paredes y falsos techos.
- Locales con elevada humedad.
- SATE.
- Revestimiento de pilares.
- Revestimiento para agentes atmosféricos y al fuego.



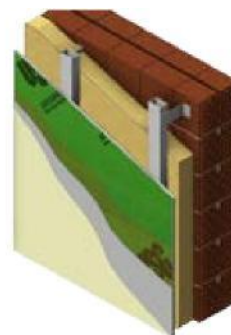
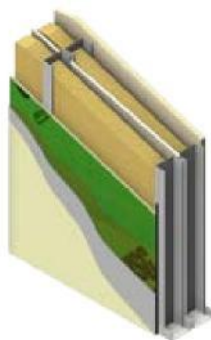
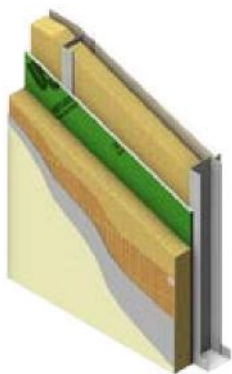
PLACA MULTIUSO (3 en 1) UNA NUOVA FORMA DE CONSTRUIR Y REHABILITAR

VENTAJAS

- Ahorras hasta al 60% en tiempo en colocación
- Ventajas en el sistema
- Características Técnicas elevadas
- Aplicaciones y soluciones constructivas
- Pesa 50% menos que las placas de cemento
- Facilidad en el corte sin polvo ni residuos
- Antisísmica
- Acústica y Térmica
- Ecológica al 100% y Reciclable
- Antihumedad y Resistente a los moho
- Resistente al fuego
- Resistente a la los agentes atmosférico 12 meses



PLACA MULTIUSO (3 en 1) Aplicaciones para Fachadas



Rehabilitación de Fachadas S.A.T.E. Cerramiento de Fachada

Fachadas ventiladas



Aplicación para techos, interiores y casas prefabricadas



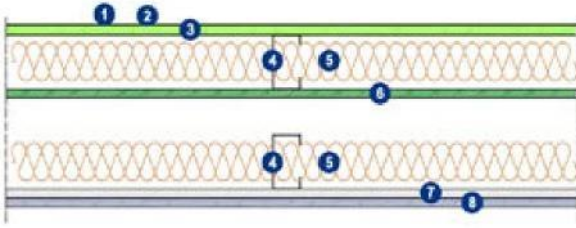
PLACA MULTIUSO (3 en 1)

Aplicación para Acústica, Humedad y Fuego - Interior



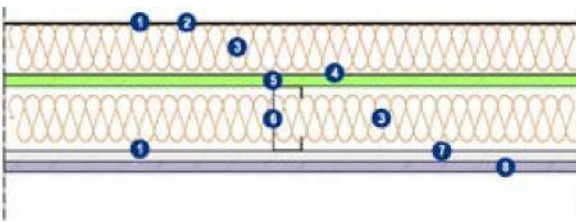
DAK-SECUROCK BY USG

1. PAREDES A SECO



- 1) Cemento de agarre **RASODAK ECO 1000**
- 2) Red en fibra de vidrio **Dakota 160gr/m² CE**
- 3) **Placa SECUROCK® by USG**
- 4) Estructura metálica en Alu-Zinc
- 5) Lana de rocha según mercado
- 6) Placa cartón-yeso H1 según mercado
- 7) Placa cartón-yeso D (Anti golpe) según mercado
- 8) Placa cartón-yeso con barrera vapor

2. PAREDES CON EL SISTEMA S.A.T.E.



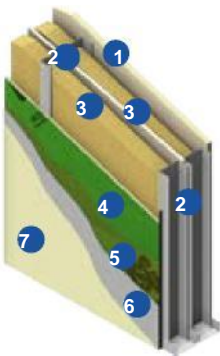
- 9) Cemento de agarre **RASODAK ECO 1000**
- 10) Red en fibra de vidrio **160gr/m² CE**
- 11) Aislamiento corcho negro isocor
- 12) Pegamento S.A.T.E. y Tacos de expansión **SGR**
- 13) **Placa SECUROCK® by USG**
- 14) Estructura metálica en Alu-Zinc
- 15) Placa cartón-yeso D (Anti golpe) según mercado
- 16) Placa cartón-yeso con barrera vapor

3. REVESTIMIENTO HORIZONTAL



- 17) Ganchos o cuelgues a G
- 18) Aislamiento corcho negro isocor
- 19) Estructura metálica en Alu-Zinc
- 20) **Placa SECUROCK® by USG**
- 21) Cemento de agarre **RASODAK ECO 1000**
- 22) Revestimiento final

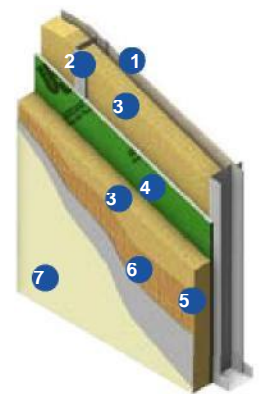
PAREDES EXTERNAS EN SECO



- 23) Pared inicial
- 24) Estructura metálica en Alu-Zinc
- 25) Aislamiento corcho negro isocor
- 26) **Placa SeCurock® by USG**
- 27) **Placa SeCurock® by USG**
- 28) Red en fibra de vidrio **Dakota 160gr/m² CE**
- 29) Cemento de agarre **RASODAK ECO 1000**

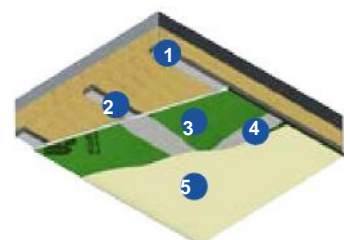
30) Revestimiento final

SISTEMA S.A.T.E.



- 1) Pared inicial
- 2) Estructura metálica en Alu-Zinc
- 3) Aislamiento corcho negro isocor
- 4) **Placa SeCurock® by USG**
- 5) Tacos de expansión **Dakota SGR**
- 6) Red en fibra de vidrio **160gr/m² CE**
- 7) Revestimiento final

REVESTIMIENTO HORIZONTAL



- 8) Ganchos o cuelgues a G
- 9) Estructura metálica en Alu-Zinc
- 10) **Placa SeCurock® by USG**
- 11) Cemento de agarre **RASODAK ECO 1000**

DAK-SECUROCK

DAK-SECUROCK BY USG

Descripción:

El Dak-Securock es una placa especial de yeso revestida de fibra de vidrio más aditivos químicos particulares con fibra de vidrio que permiten una rápida colocación del producto.

USG reúne todas las características y las normas Europeas para Dak-Securock. Ver Declaración de Conformidad C.E. DAKOTA

Consejos:

Para la estructura de canal y montante (perfiles de cartón yeso) se aplica el mismo sistema de montaje que las placas de yeso tradicionales utilizando los accesorios relacionados abajo.

Utilizar el RasoDak Mortero Hidráulico diseñado para agarre, unión y revestimiento de los paneles para cerramiento exterior, impermeable al agua, transpirable al vapor y resistente al fuego Clase A1. Clase de exposición perfiles de cartón yeso según normativa:

EN 13964A; zonas húmedas hasta al 70%, perfiles clase A

EN 13964B; zonas húmedas hasta al 90%, perfiles clase B

EN 13964C; zonas superior al 90% perfiles clase C alta corrosión, piscinas

EN 13964D; zonas superior al 95% balneario, agua saladas perfiles clase D

Ventajas:

Las ventajas son múltiples respecto a otras placas de mercado.

Ahorras hasta un 60% en tiempo en colocación, transpirables al

vapor, indeformable al agua, sin polvo ni residuos al cortar y atornillar, acústica, térmica, ecológica, reciclable, antihumedad, antibacteriales y resistente al moho u hongo, resistente a los agentes atmosféricos 12 meses y resistente al fuego con Clase A1.

ACCESORIOS RELACIONADOS



Tornillos anticorrosión



Cinta Guarnición Bio-Adhesiva



Cinta Adhesiva en fibra de vidrio



Montero hidráulico RasoDak Clase A1 para agarre, unión y revestimiento



Red en fibra de vidrio 160 gr/m² blanca ETAG 004



Lana de roca según mercado



Canal y montante



Canal y rastrel techo



Cuelgue curva a G y curva a T



Ganchos para techos



Gancho con muelle doble



Gancho ajustable



Gancho Juntas para perfiles



Angulo en Pvc con Red cartón-yeso



Angulo punta fina en Pvc con Red



Perfil Galvanizado



Trampilla de Inspección hermética para cartón-yeso



Puerta de Inspección contra incendio



Trampilla de Inspección para cartón-yeso

ÁNGULO EN PVC

Código Producto		(mm)			UM	€
ZIN33-1664DK	Ángulo en PVC	80 x 120 x 2500	125 m	40	cj.	201,00

Descripción

Ángulo con malla de fibra de vidrio. La red es la misma que se utiliza para el revestimiento del sistema capoto.

Material

Fabricado en PVC con red de fibra de vidrio R131 marcado Dakota.

Utilización

Se utiliza para que haya una resistencia uniforme en todo el aislamiento del edificio.

ÁNGULO EN PVC Y ALUMINIO CON RED

ZIN33-1664	Ángulo en PVC Plus	80 x 120 x 2500	125 m	40	cj.	197,48
------------	--------------------	-----------------	-------	----	-----	--------

Código Producto		(mm)			UM	€
ZIN33-1664E	Ángulo en PVC Standard	100 x 100 x 2500	125 m	40	cj.	116,00
ZIN33-1667P	Ángulo en PVC Plus	100 x 150 x 2500	125 m	33	cj.	210,23
ZIN33-1668P	Ángulo en PVC Plus	100 x 230 x 2500	125 m	22	cj.	223,60
ZIN33-1666P	Ángulo en PVC Plus	200 x 240 x 2500	125 m	36	cj.	387,90
ZIN33-1665	Ángulo en Aluminio Plus	80 x 120 x 2500	125 m	40	cj.	203,33
ZIN33-1665E	Ángulo en Aluminio Standard	100 x 100 x 2500	125 m	40	cj.	124,00
ZIN33-1667	Ángulo en Aluminio Plus	100 x 150 x 2500	125 m	33	cj.	221,63

Descripción

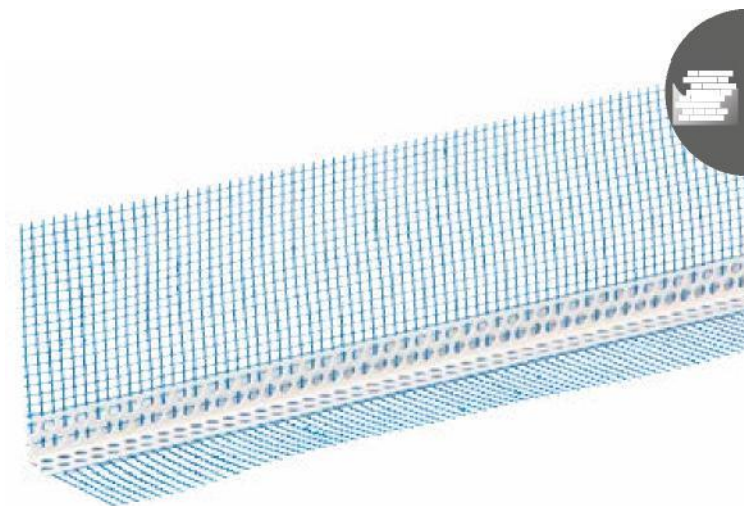
Ángulo con malla de fibra de vidrio. La red es la misma que se utiliza para el revestimiento del sistema capoto.

Material

Fabricado en PVC/aluminio con red de fibra de vidrio.

Utilización

Se utiliza para que haya una resistencia uniforme en todo el aislamiento del edificio.



PERFIL ÁNGULO CON RED Y PERFILES

PERFIL ÁNGULO UNIVERSAL EN ROLLO

Código Producto	(mm)	UM €
ZIN33-1660BOX Perfil Ángulo Universal en Rollo	100 x 100 x 2500	25 m 40 cj. 66,40

Descripción

Ángulo con malla de fibra de vidrio y de ángulo abierto.
La red es la misma que se utiliza para el revestimiento del sistema capoto.
El ángulo se puede cortar a la longitud requerida.

Material

Fabricado en PVC con red de fibra de vidrio.

Utilización

Se utiliza en las esquinas en los revestimientos del aislamiento, facilita la colocación con la superficie.

ÁNGULO CON RED PARA ARCO

Código Producto	(mm)	UM €
ZIN33-1667PA Ángulo con Red para Arco	100 x 150 x 2500	125 m 22 cj. 355,44

Descripción

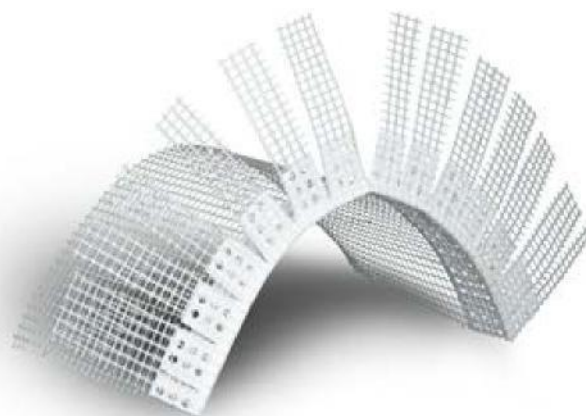
Ángulo con malla de fibra de vidrio y termo sellada. El ángulo puede ser cortado o doblado según sea necesario.

Material

Fabricado en PVC con red de fibra de vidrio.

Utilización

Se utiliza en las esquinas en los revestimientos del aislamiento, facilita la colocación con la superficie en formas arquitectónicas de arco.



PERFIL ÁNGULO CON RED Y PERFILES

ÁNGULO PUNTA FINA EN PLÁSTICO CON RED

Código Producto	(mm)	UM	€
ZIN33-1635	Ángulo Punta Fina en Plastico 100 x 100 x 2500	62,5 30 cj.	195,00

Descripción

Ángulo punta fina con red de fibra de vidrio para protección de las esquinas.
La red inflada en caliente en el PVC garantiza la máxima resistencia al desgarro.

Material

Fabricado en PVC con red de fibra de vidrio.

Utilización

Se utiliza en las esquinas en los revestimientos del aislamiento, facilita la colocación con la superficie.

El perfil de PVC queda a la vista después de la nivelación.



CINTA GUARNICIÓN BIO-ADHESIVA

Código	Producto	(mm)	UM	€
RET23-5305	Cinta Guarnición Bio-Adhesiva	45 mm x 30 m	20 1440 und.	27,20
RET23-5306	Cinta Guarnición Bio-Adhesiva	65 mm x 30 m	14 1440 und.	39,65
RET23-5307	Cinta Guarnición Bio-Adhesiva	90 mm x 30 m	10 1440 und.	55,40

Descripción

Cinta guarnición con densidad 33 kg/m³.

Espesor 3 mm.

Medidas: 45/65/90 mm x 30 m.

Cajas: 20/14/10 und.

Material

Realizado en polietileno expando reticulado con celule cerrade impermeable.

Utilización

Se utiliza como guarnición de unión adhesiva para unir paredes en cartón yeso y pavimentos.



RASODAK - MORTERO HIDRÁULICO

Código Producto	(mm)	UM	€
INS05-50000ES	RasoDak Clase A1 -	25 1500 kg	27,20

Descripción

Cinta guarnición con densidad 33 kg/m³.

Espesor 3 mm.

Medidas: 45/65/90 mm x 30 m.

Cajas: 20/14/10 und.

Material

Realizado en polietileno expando reticulado con celule cerrade impermeable.

Utilización

Se utiliza como guarnición de unión adhesiva para unir paredes en cartón yeso y pavimentos.



PERFIL ÁNGULO CON RED Y PERFILES

VIERTEAGUAS A LA VISTA CON RED

Código Producto	(mm)	UM €			
ZIN33-1669RV	Vierteaguas a la Vista con Red	100 x 100 x 2500	62,5 m	20 und.	8,23

Descripción

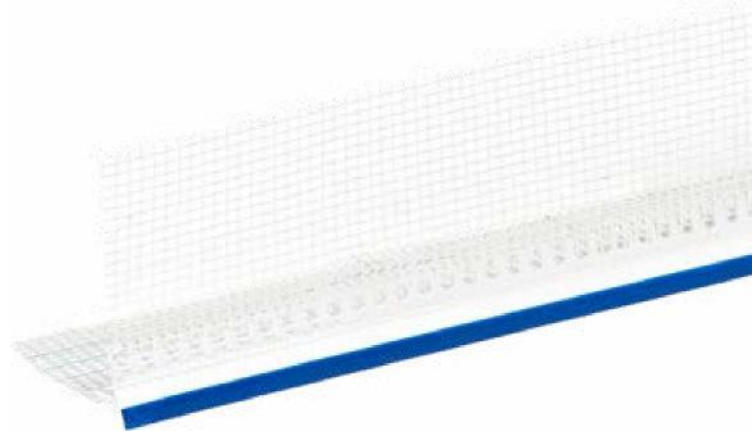
Ángulo con red de fibra de vidrio R131 en lado superior, sellado térmico. El perfil de plástico es visible.

Material

Fabricado en PVC con red de fibra de vidrio.

Utilización

Se utiliza para protección de las esquinas. Ideal para dinteles de ventanas, intradoses de balcones y cajones de persianas.



VIERTEAGUAS A LA VISTA "STRIP" CON RED

Código Producto	(mm)	UM €			
ZIN33-1669RVP	Vierteaguas a la Vista "Strip" con Red	100 x 100 x 2500	20 und	40 und.	7,38



Descripción

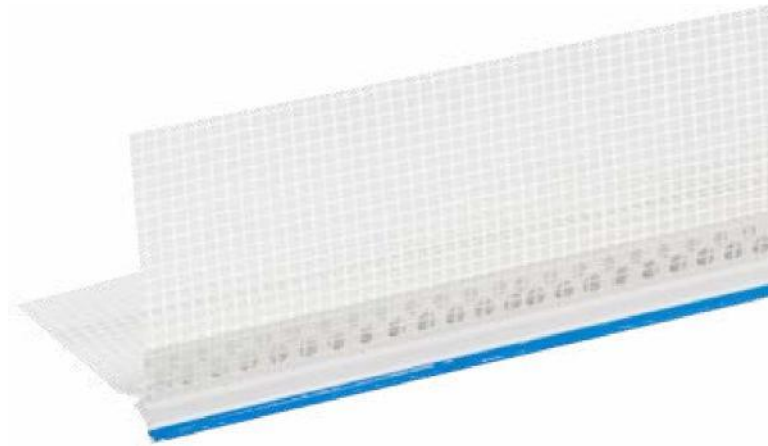
Ángulo con red de fibra de vidrio R131 en lado inferior, sellado térmico. El perfil de plástico es visible.

Material

Fabricado en PVC con red de fibra de vidrio.

Utilización

Se utiliza para protección de las esquinas. Ideal para dinteles de ventanas, intradoses de balcones y cajones de persianas.



PERFIL ÁNGULO CON RED Y PERFILES

VIERTAGUAS A LA VISTA ESPECIAL

Código Producto	(mm)	UM €
ZIN33-1669RVS Vierteaguas a la Vista Especial	100 x 100 x 2500 62,5 m	20 cj. 230,75



Descripción

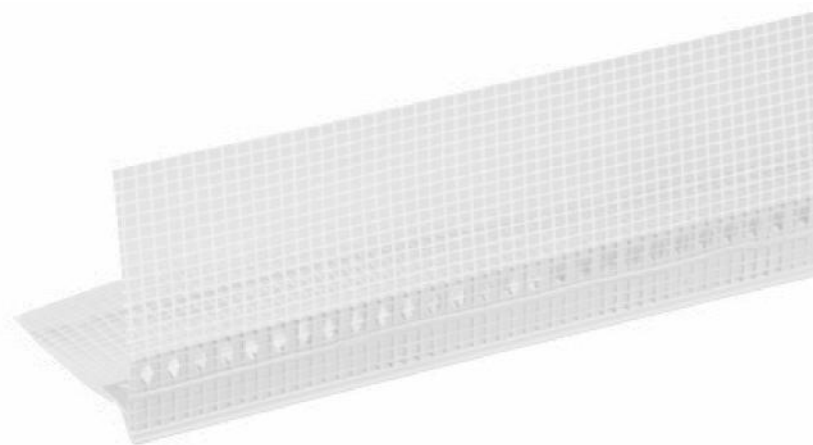
Ángulo con red de fibra de vidrio R131, sellado térmico. El perfil de plástico se aplica con el fin de hacer uniforme la superficie para la pintura.

Material

Fabricado en PVC con red de fibra de vidrio.

Utilización

Se utiliza para protección de las esquinas. Ideal para dinteles de ventanas, intradoses de balcones y cajones de persianas.



VIERTAGUAS CON RED STANDARD

Código Producto	(mm)	UM €
ZIN33-1669R Vierteaguas con Red Standard	100 x 140 x 2000 50 m	40 cj. 142,25

Descripción

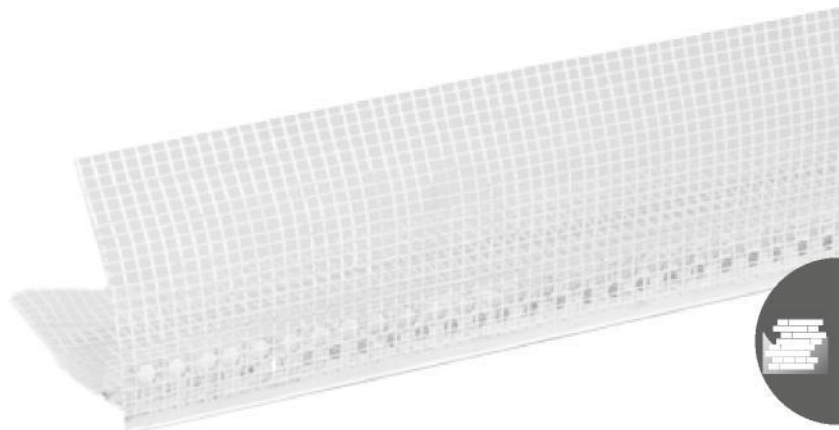
Ángulo con red de fibra de vidrio con borde levantado, sellado térmico. El perfil de plástico es visible.

Material

Fabricado en PVC con red de fibra de vidrio.

Utilización

Se utiliza para protección de las esquinas. Ideal para dinteles de ventanas, intradoses de balcones y cajones de persianas.



PERFIL ÁNGULO CON RED Y PERFILES

VIERTAGUAS CON RED

Código Producto		(mm)			UM €
ZIN33-1669RE	Vierteaguas con Red	100 x 100 x 2500	50 m	40	cj. 124,80

Descripción

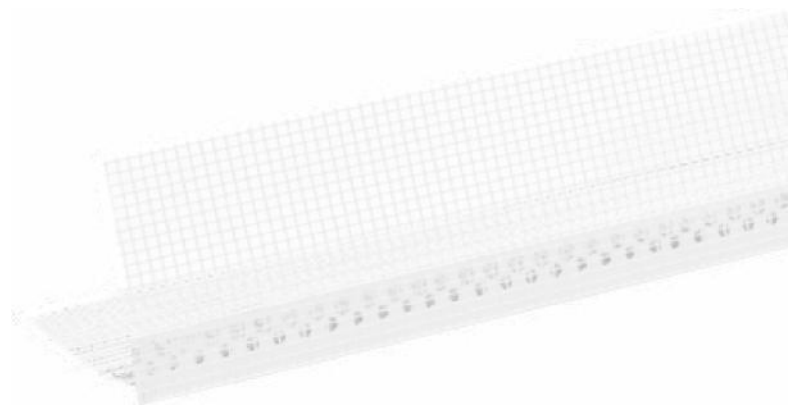
Ángulo con red de fibra de vidrio R131 con ángulo en L, sellado térmico. El perfil de plástico se aplica con el fin de hacer uniforme la superficie para la pintura.

Material

Fabricado en PVC con red de fibra de vidrio.

Utilización

Se utiliza para protección de las esquinas. Ideal para dinteles de ventanas, intradoses de balcones y cajones de persianas.



VIERTAGUAS CON RED PARA BASE DE SALIDA

Código Producto		(mm)			UM €
ZIN32-1678	Vierteaguas con Red para Base de Salida	5 x 2500	62,5 m	-	cj. 294,38

Descripción

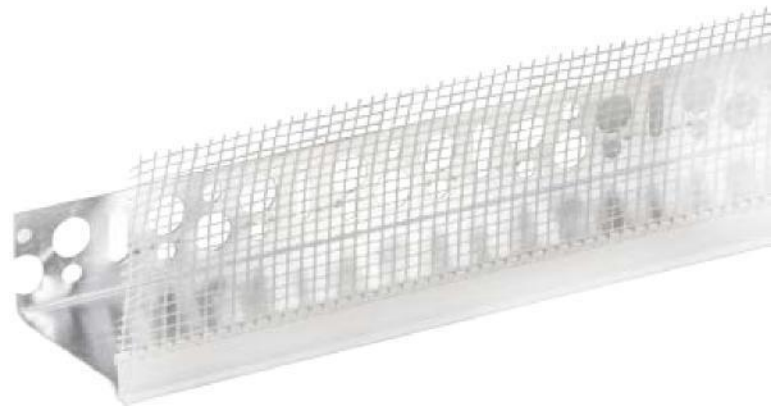
Perfil en PVC con red anti-goteo para perfil de arranque.

Material

Fabricado en PVC con red de fibra de vidrio.

Utilización

Se utiliza para aplicar sobre la base de salida y garantiza un empalme perfecto con el panel aislante, interrumpiendo el curso del agua y evitando filtraciones internas en la zona del zócalo.



PERFIL ÁNGULO CON RED Y PERFILES

Código Producto

(mm)

UM €

GUÍA EN T CON RED

ZIN33-1670R

Guía en T con Red

h. 6 x 2500

40

-

und.

6,82

Descripción

Guía en T con red de fibra de vidrio R131 termo-soldada.

Material

Fabricada en PVC y red en fibra de vidrio.

Utilización

Se utiliza para una correcta y uniforme aplicación del enlucido. Ideal para separación de diferentes enlucidos.



Código

Producto

(mm)



Nr

ZIN33-1671/3

Perfil Terminal con Red

h. 3 x 2000

50 m

-

ZIN33-1671/6

Perfil Terminal con Red

h. 6 x 2000

50 m

-

ZIN33-1671/10

Perfil Terminal con Red

h. 10 x 2000

50 m

-

PERFIL TERMINAL CON RED

UM €

und. 3,92

und. 4,03

und. 4,13

JUNTA DE DILATACIÓN PVC CON RED

ZIN33-1669PX Junta de Dilatación PVC + Red 100 x 100 x 2500 62,5 m 20 und. **33,22**

Descripción

Junta con red de fibra de vidrio R131 termo-soldada.

Material

Fabricada en PVC, goma y red en fibra de vidrio.

Utilización

Se utiliza para instalar entre los paneles aislantes en casos de uniones estructurales del edificio o en aquellas en las que es necesario garantizar una adecuada dilatación para la absorción de los movimientos de asentamiento.

Para paredes continuas.



Código Producto

(mm)

UM €

JUNTA DE DILATACIÓN EN ÁNGULO PVC CON RED

ZIN33-1669PAX Junta de Dilatación en Ángulo PVC + Red 100 x 100 x 2500 62,5 m 20 und. **45,05**

PERFIL ÁNGULO CON RED Y PERFILES

JUNTA DILATACIÓN PLUS

ZIN33-1669D

Junta Dilatación Plus

h. 7 x 2500

25

20

und.

14,53

Descripción

Junta con red de fibra de vidrio R131 termo-soldada.

Material

Fabricada en PVC, goma y red en fibra de vidrio.

Utilización

Se utiliza para instalar entre los paneles aislantes en casos de uniones estructurales del edificio, esquinas internas, o en aquellas en las que es necesario garantizar una adecuada dilatación para la absorción de los movimientos de asentamiento.

Para paredes continuas.

También sirve como guía para la colocación de la escayola.



PERFIL ÁNGULO CON RED Y PERFILES

PERFIL PARA VENTANAS STANDARD

Código Producto		(mm)		UM	€
ZIN33-1690	Perfil para Ventanas Standard	140 x 2400	20	45 und.	6,20

Descripción

Perfil de PVC con Cinta Autoadhesiva y red en fibra de vidrio, estándar
o R131, termo-soldada.

Material

Fabricado en PVC con red en fibra de vidrio.

Utilización

Se utiliza para aplicar al marco de la ventana y garantizar la estanqueidad a la lluvia, batiente del enlucido a la ventana. Dotado de aleta protectora adhesiva extraíble que permite la protección del cristal durante la fase del enlucido.



PERFIL PARA VENTANAS PLUS

Código Producto		(mm)		UM	€
ZIN33-1691	Perfil para Ventanas Plus	120 x 2400	30	36 und.	8,04

Descripción

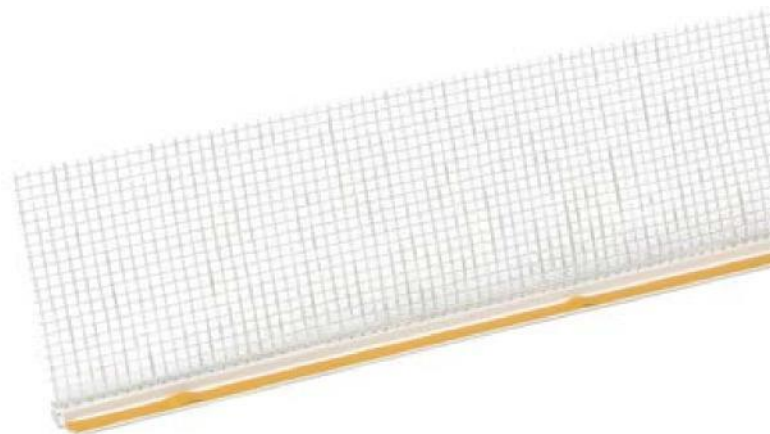
Perfil de PVC con Cinta Autoadhesiva y red en fibra de vidrio, estándar
o R131, termo-soldada.

Material

Fabricado en PVC con red en fibra de vidrio.

Utilización

Se utiliza para aplicar al marco de la ventana y garantizar la estanqueidad a la lluvia, batiente del enlucido a la ventana. Dotado de aleta protectora adhesiva extraíble que permite la protección del cristal durante la fase del enlucido.



PERFIL ÁNGULO CON RED Y PERFILES

ÁNGULO ENVOLVENTE

Código Producto	(mm)	UM €
ZIN33-1688 Ángulo Envolvente	150 x 100 x 2600 20,8 m	18 cj. 160,65



Descripción

Ángulo envolvente con red de fibra de vidrio, termo-soldada.
El perfil en plástico va protegido por una tira para la pintura de la superficie.

Material

Fabricado en PVC con red en fibra de vidrio.

Utilización

Se utiliza como refuerzo de protección de los ángulos, entre el SATE y el armazón de las puertas o ventanas.
También tiene la función anti-goteo.



PERFIL PARA ALFEIZAR

Código Producto	(mm)	UM €
-----------------	------	------

Descripción

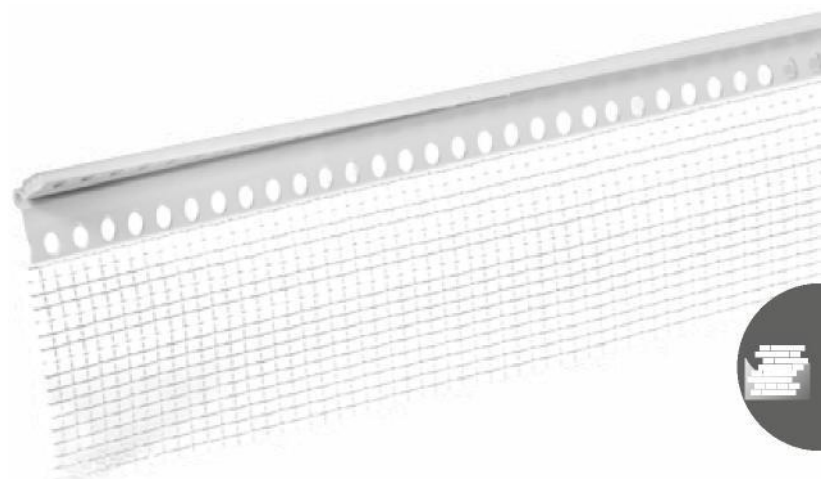
Perfil con cinta auto-adhesiva de 4 mm, red en fibra de vidrio R131, termo-soldada.

Material

Fabricado en PVC y red en fibra de vidrio.

Utilización

Se instala entre el panel aislante y bajo el alféizar en aluminio, mármoles de puertas y ventanas, cajones de persianas, etc...



ZIN33-1692 Perfil para Alfeizar	25 x 25 x 2000 25	20 und. 9,78
--------------------------------------	------------------------	--------------------------

PERFIL ÁNGULO CON RED Y PERFILES

BASE DE SALIDA

Código Producto		(mm)				UM €
ZIN32-1680/3E	Base de Salida en Aluminio	30 x2500	25 m	2025	m	2,40
ZIN32-1680/4E	Base de Salida en Aluminio	40 x2500	25 m	1725	m	2,72
ZIN32-1680/5E	Base de Salida en Aluminio	50 x2500	25 m	1275	m	3,16
ZIN32-1680/6E	Base de Salida en Aluminio	60 x2500	25 m	1175	m	3,64
ZIN32-1680/8E	Base de Salida en Aluminio	80 x2500	25 m	925	m	4,44
ZIN32-1680/10E	Base de Salida en Aluminio	100 x2500	25 m	800	m	5,92
ZIN32-1680/12E	Base de Salida en Aluminio	120 x2500	25 m	675	m	9,95
ZIN32-1680/14	Base de Salida en Aluminio	140 x2500	25 m	600	m	13,73
ZIN32-1680/16	Base de Salida en Aluminio	160 x2500	25 m	500	m	15,13

Descripción

Base de salida, con terminal anti-goteo.

Disponible en diversas dimensiones, dependiendo del espesor del panel aislante.

Material

Fabricado en aluminio.

Utilización

Se utiliza como base para la colocación de los paneles aislantes en EPS, como primer paso del SATE.



BASE DE SALIDA ALUMINIO INYECTADO

Código Producto		(mm)				UM €
ZIN32-1680/5AL	Base de Salida en Aluminio Inyectado	50 x 2000	20 m	-	m	14,15
ZIN32-1680/6AL	Base de Salida en Aluminio Inyectado	60 x 2000	20 m	-	m	15,20
ZIN32-1680/8AL	Base de Salida en Aluminio Inyectado	80 x 2000	20 m	-	m	20,33
ZIN32-1680/10AL	Base de Salida en Aluminio Inyectado	100 x 2000	20 m	-	m	23,65
ZIN32-1680/12AL	Base de Salida en Aluminio Inyectado	120 x 2000	20 m	-	m	27,65

Descripción

Base de salida, con terminal anti-goteo.

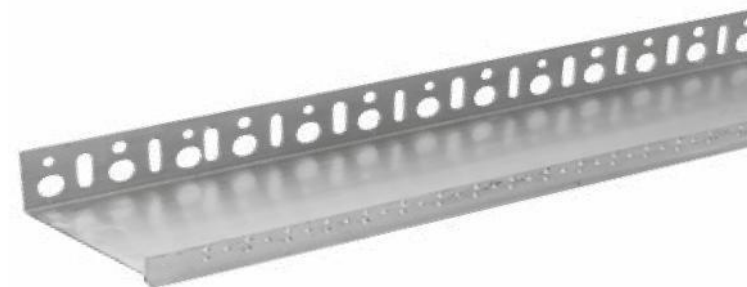
Disponible en diversas dimensiones, dependiendo del espesor del panel aislante.

Material

Fabricado en aluminio inyectado.

Utilización

Se utiliza como base para la colocación de los paneles aislantes en EPS, como primer paso del SATE.



PERFIL ÁNGULO CON RED Y PERFILES

BASE DE SALIDA EN PVC

Código Producto	(mm)	UM €
ZIN32-1680/8PL Base de Salida en PVC	80 x 2000 20 m	- m 4,00
ZIN32-1680/10PL Base de Salida en PVC	100 x 2000 20 m	- m 4,50
ZIN32-1680/12PL Base de Salida en PVC	120 x 2000 20 m	- m 5,15

Descripción

Base de salida, con terminal anti-goteo.

Disponible en diversas dimensiones, dependiendo del espesor del panel aislante.

Material

Fabricado en PVC inyectado.

Utilización

Se utiliza como base para la colocación de los paneles aislantes en EPS, como primer paso del SATE.



BASE DE SALIDA PVC CON SOPORTE

Código Producto	(mm)	UM €
ZIN32-1680/P1 Base de Salida PVC con Soporte	80-120 l. 2500 62,5 m	40 cj. 350,35
ZIN32-1680/P2 Base de Salida PVC con Soporte	120-160 l. 2500 62,5 m	40 cj. 625,65
ZIN32-1680/P3 Base de Salida PVC con Soporte	160-220 l. 2500 62,5 m	20 cj. 947,40
ZIN32-1680T Termina para Base de salida PVC con Red	l. 2500 62,5 m	30 cj. 497,10

Descripción

Base de salida compuesto de varios soportes y un terminal con red en PVC anti-goteo.

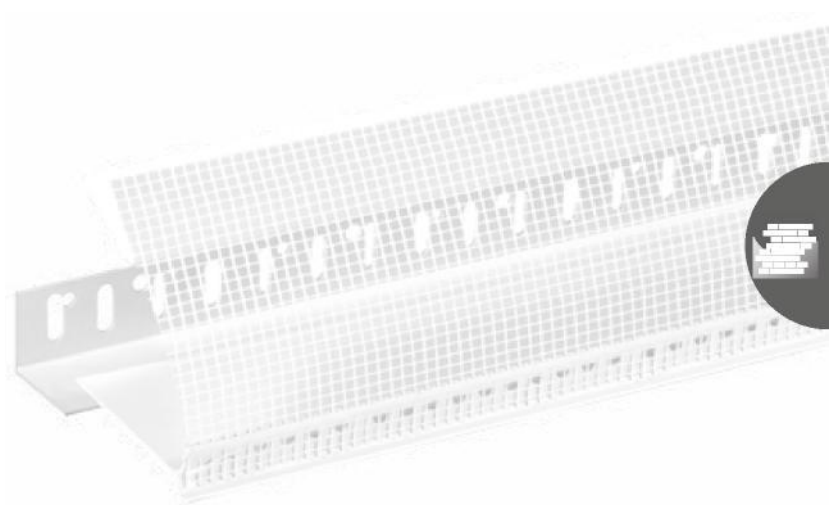
Completo de ángulo interno y externo con red de fibra de vidrio termo-soldada.

Material

Fabricado en PVC con red de fibra de vidrio.

Utilización

Se utiliza como base para la colocación de los paneles aislantes en EPS, como primer paso del SATE.



PERFIL ÁNGULO CON RED Y PERFILES

BASE DE SALIDA EN PLÁSTICO Y RED

ZIN32-1680U Base de Salida en Plástico y Red 300 x 200 x 2000 40 m 30 cj. **304,45**

D PERFIL DE CIERRE

Base de salida con red en fibra de vidrio y cuerpo central en PVC.

ZIN32-1681/3 Perfil de Cierre
 La línea de 800 mm permite envolver diferentes espesores de los paneles aislantes.

ZIN32-1681/4 Perfil de Cierre 40 x 2500 25 m - m **8,97**

Fabricado en PVC con red de fibra de vidrio.

ZIN32-1681/5 Perfil de Cierre 50 x 2500 25 m - m **9,27**

ZIN32-1681/6 Perfil de Cierre 60 x 2500 25 m - m **9,78**

Se combina con el ángulo anti-rotor, haciendo el producto universal.

ZIN32-1681/7 Perfil de Cierre 70 x 2500 25 m - m **10,71**

ZIN32-1681/8 Perfil de Cierre 80 x 2500 25 m - m **11,48**

ZIN32-1681/10 Perfil de Cierre 100 x 2500 25 m - m **13,18**

Descripción

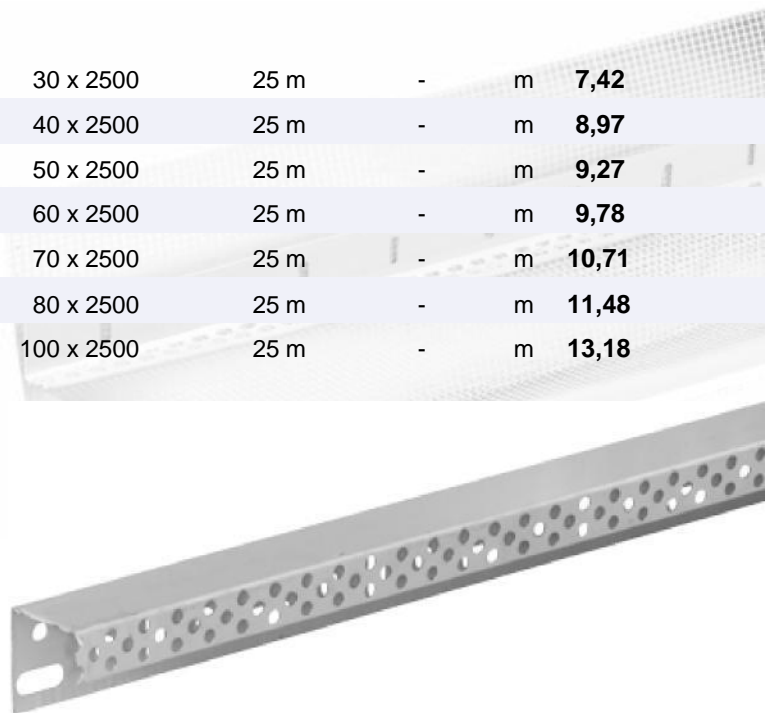
Perfil de cierre vertical o horizontal pre-barnizado en color blanco (espesor de 0,8 - 1,2 mm).

Material

Fabricado en aluminio pre-barnizado.

Utilización

Se utiliza para cerrar los paneles aislantes en los puntos críticos.



Código Producto

(mm)

UM €

PERFIL ÁNGULO CON RED Y PERFILES

KIT PARA BASE DE SALIDA

Código Producto	(mm)	UM €
ZIN32-1680K Kit para Base de Salida	en bolsa 1 -	und. 31,45

Descripción

El kit se compone de:

75 tacos presión 6x60 mm para fijación (TER11-2329), de la base de salida.

50 distanciadores de 3 mm para una mayor linealidad en la base de salida,

en el caso de irregularidades en la pared.

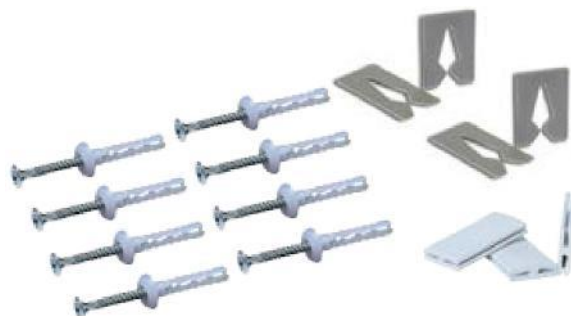
10 elementos de unión.

Material

Fabricado en PVC y aluminio.

Utilización

Kit para la aplicación de la base de salida.



ELEMENTO DE UNIÓN PARA BASE DE SALIDA

Código Producto	(mm)	UM €
ZIN32-1680G Elemento de Unión para Base de Salida	30 100 -	cj. 15,00

Descripción

Elemento de unión para colocar la base de salida.

Material

Goma rígida.

Utilización

Se utiliza para unir en horizontal la base de salida y evitar el hundimiento por los cambios de temperatura.



PERFIL ÁNGULO CON RED Y PERFILES

TACO DE PERCUSIÓN

Código Producto		(mm)			UM €
TER11-2325	Taco de Percusión	∅ 5 x 27	200	-	cj. 9,98
TER11-2326	Taco de Percusión	∅ 6 x 30	200	-	cj. 11,95
TER11-2327	Taco de Percusión	∅ 6 x 37	200	-	cj. 12,75
TER11-2328	Taco de Percusión	∅ 6 x 60	50	-	cj. 5,50
TER11-2329	Taco de Percusión	∅ 8 x 80	50	-	cj. 16,75
TER11-2330	Taco de Percusión	∅ 8 x 120	40	-	cj. 24,00

Descripción

Taco de percusión con rosca.

Material

Fabricado en acero galvanizado y taco de plástico.

Utilización

Se utiliza para fijar al muro la base de salida. Se recomienda colocar horizontalmente cada 300 mm.



DISTANCIADOR PARA BASE DE SALIDA

Código Producto		(mm)			UM €
ZIN32-1680/D2	Distanciador para Base de Salida	2	50	-	cj. 15,00
ZIN32-1680/D3	Distanciador para Base de Salida	3	50	-	cj. 16,00
ZIN32-1680/D4	Distanciador para Base de Salida	4	50	-	cj. 17,00
ZIN32-1680/D5	Distanciador para Base de Salida	5	50	-	cj. 18,00
ZIN32-1680/D10	Distanciador para Base de Salida	10	25	-	cj. 22,00

Descripción

Distanciador para perfiles de arranque disponible en varios espesores.

Material

Fabricado en plástico.

Utilización

Se utiliza para compensar los defectos al colocar la base de salida.



PERFIL ÁNGULO CON RED Y PERFILES

PERFIL DE CUBIERTA

Código Producto		(mm)			UM	€
ZIN32-1680/S	Perfil de Aluminio para Cierre	50 x 2500	50 m	-	m	8,20
ZIN32-1680/S1	Perfil de Aluminio para Cierre	80 x 2500	35 m	-	m	14,50
ZIN32-1680/S2	Perfil de Aluminio para Cierre	120 x 2500	25 m	-	m	18,15

Descripción

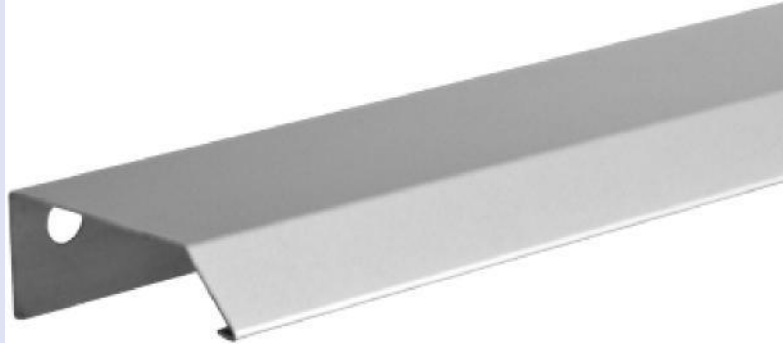
Perfil para cierre, perforado en el lado hacia la pared, para proteger el panel de aislamiento (espesor 0,5 - 0,8 - 1,2 mm).

Material

Fabricado en aluminio.

Utilización

Se utiliza para cubrir y proteger el panel de aislamiento en la ventana.



ELEMENTO DE UNIÓN PARA BASE DE SALIDA

Código Producto		(mm)			UM	€
ZIN32-1680/R	Perfil de Unión para Paneles	70 x 2500	25 m	-	m	12,05
ZIN32-1680/R1	Perfil de Unión para Paneles	90 x 2500	25 m	-	m	13,35
ZIN32-1680/R2	Perfil de Unión para Paneles	110 x 2500	25 m	-	m	14,45

Descripción

Perfil para unión de paneles (espesor 0,7 - 0,9 - 1,1 mm).

Material

Fabricado en aluminio.


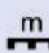
Utilización

Se utiliza para proteger el panel de aislamiento inferior, en la unión entre paneles de diferentes espesores.



PERFIL ÁNGULO CON RED Y PERFILES

PERFIL PARA BALCÓN

Código Producto	(mm)			UM	€
ZIN32-1683 Perfil para Balcón - Blanco	2000	40 m	-	cj.	384,45
ZIN32-1684 Perfil para Balcón - Gris	2000	40 m	-	cj.	384,45
ZIN32-1685 Perfil para Balcón - Marrón	2000	40 m	-	cj.	384,45

Descripción

Perfil para balcones pre-taladrado en el borde superior, con el fin de eliminar el agua de lluvia y proteger el panel aislante.

Material

Fabricado en aluminio con tratamiento anti-corrosión.

Utilización

Se utiliza en la construcción y renovación de balcones y terrazas, para facilitar el drenaje del agua en la pared.



ANGULAR EN PVC ARCO

Código Producto	(mm)	UM	€
ZIN34-1710A Angular en PVC Arco	25 x 25 x 2.500	125 m 20 cj.	cj. 95,00

Descripción

Angular en "ángulo de vertebra".

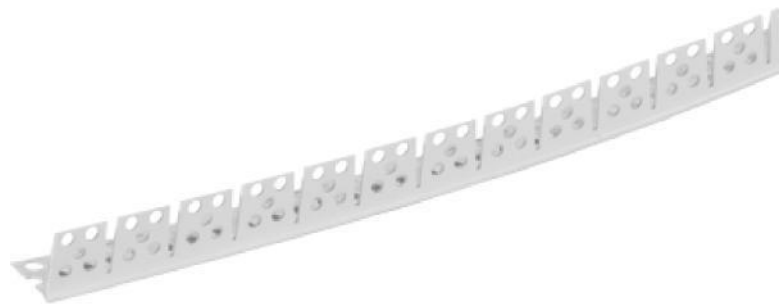
Puede usarse curvado, según la necesidad.

Material

Fabricado en PVC.

Utilización

Se utiliza para refuerzo de los ángulos en formas con tipo de arco.



ANGULAR EN PVC

Código Producto	(mm)	UM	€
ZIN34-1710 Angular en PVC	25 x 25 x 2.500	125 m 72 cj.	cj. 67,50

Descripción

Angular perforado con lados de 25 mm.

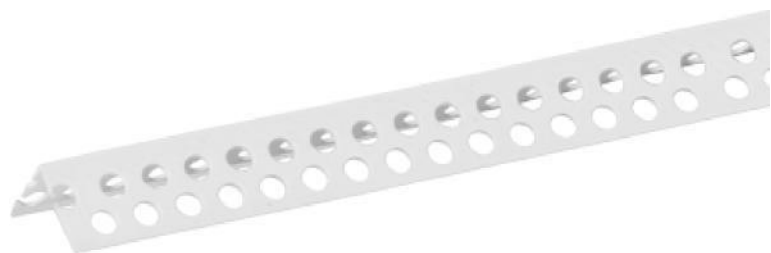
Material

Fabricado en PVC.

Utilización

Se utiliza para el refuerzo de los cantos vivos en PVC.

Perforado en ambos lados.



PERFIL ÁNGULO CON RED Y PERFILES

PERFIL RECTANGULAR CON RED

Código Producto		(mm)			UM €
ZIN33-1687R	Perfil Rectangular en PVC con Red 10 x 10	23 / 30 / 23 x 2500	62,5 m	20	cj. 679,25

Descripción

Perfil para insertar en las ranuras de los paneles aislantes con red de fibra de vidrio.

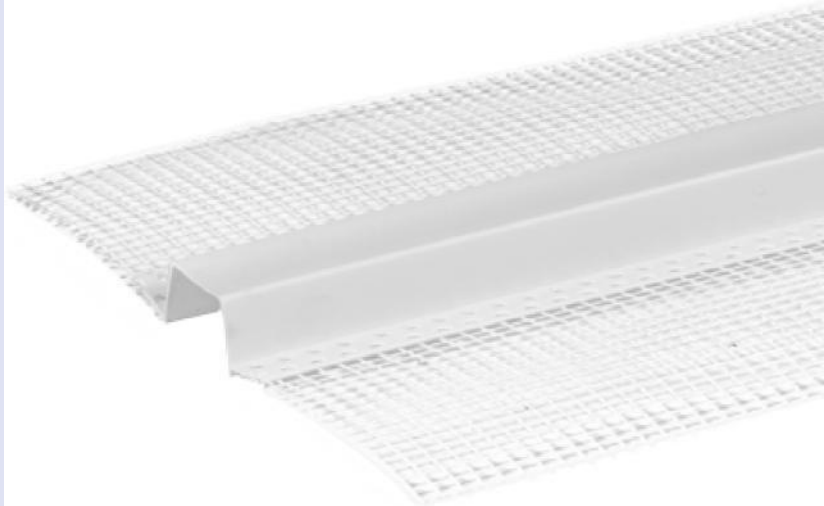
Material

Fabricado en PVC con red en fibra de vidrio.

Utilización

Se utiliza para la realización de motivos arquitectónicos con huecos de diferentes formas.

La red de fibra de vidrio evita la formación de grietas, manteniendo la continuidad total del sistema de aislamiento con la fibra de vidrio.



PERFIL RECTANGULAR

Código Producto		(mm)			UM €
ZIN32-1687	Perfil Rectangular en PVC	23 / 30 / 23 x 2500	50 m	50	cj. 165,85

Descripción

Perfil con forma rectangular para insertar en las ranuras de los paneles aislantes.

Material

Fabricado en PVC.

Utilización

Se utiliza para la realización de motivos arquitectónicos con huecos de diferentes formas.



PERFIL ÁNGULO CON RED Y PERFILES

PERFIL EN V

Código Producto

ZIN32-1693

Perfil en V

(mm)

25/20 x 2500

50 m

-

UM €

cj. 551,00

Descripción

Perfil en V para insertar en las ranuras de los paneles aislantes. (0,6 - 0,8 mm).

Material

Fabricado en aluminio pre-barnizado en color gris con borde reforzado.

Utilización

Se utiliza para la realización de motivos arquitectónicos con huecos de diferentes formas.



PERFIL EN U

Código Producto

ZIN32-1694

Perfil en U

(mm)

20/20/20 x 2500



50 m



-

UM €

cj. 621,65

ZIN32-1695

Perfil en U

20/30/20 x 2500

50 m

-

cj. 678,15

ZIN32-1696

Perfil en U

20/40/20 x 2500

50 m

-

cj. 734,65

Descripción

Perfil en U para insertar en las ranuras de los paneles aislantes. (0,6 - 0,8 mm).

Material

Fabricado en aluminio pre-barnizado en color gris con borde reforzado.

Utilización

Se utiliza para la realización de motivos arquitectónicos con huecos de diferentes formas.



PERFIL ÁNGULO CON RED Y PERFILES

PERFIL EN M

Código Producto		(mm)			UM €
ZIN32-1697	Perfil en M	20/20/20 x 2500	50 m	-	cj. 678,15
ZIN32-1698	Perfil en M	20/30/20 x 2500	50 m	-	cj. 734,65
ZIN32-1699	Perfil en M	20/40/20 x 2500	50 m	-	cj. 791,15

Descripción

Perfil en M para insertar en las ranuras de los paneles aislantes. (0,6 - 0,8 mm).

Material

Fabricado en aluminio pre-barnizado en color gris con borde reforzado.

Utilización

Se utiliza para la realización de motivos arquitectónicos con huecos de diferentes formas.



TACO DE EXPANSIÓN SGR (CON CLAVO EN POLIAMIDA DE PERCUSIÓN)

Código	Ø	Longitud Taco	Espesor (S _{fix})	Nr	Nr	UM	€
TER11-3110	8	110	Fijación max 70 mm	100	9000	und.	0,25
TER11-3130	8	130	Fijación max 90 mm	100	9000	und.	0,29
TER11-3150	8	150	Fijación max 110 mm	100	9000	und.	0,31
TER11-3170	8	170	Fijación max 130 mm	100	7200	und.	0,41
TER11-3190	8	190	Fijación max 150 mm	100	7200	und.	0,45
TER11-3210	8	210	Fijación max 170 mm	100	5400	und.	0,54
TER11-3230	8	230	Fijación max 190 mm	100	5400	und.	0,68
TER11-3250	8	250	Fijación max 210 mm	100	5400	und.	0,72



Hormigón



Ladrillo macizo



Ladrillo perforado



Horm. ligero



Horm. aireado



Descripción

Tacos de 8 mm.

De percusión con clavo pre-montado.

Arandela de 60 mm mejorada, con clavo negro de expansión.

Certificado ETAG014

Las principales novedades de esta línea son:

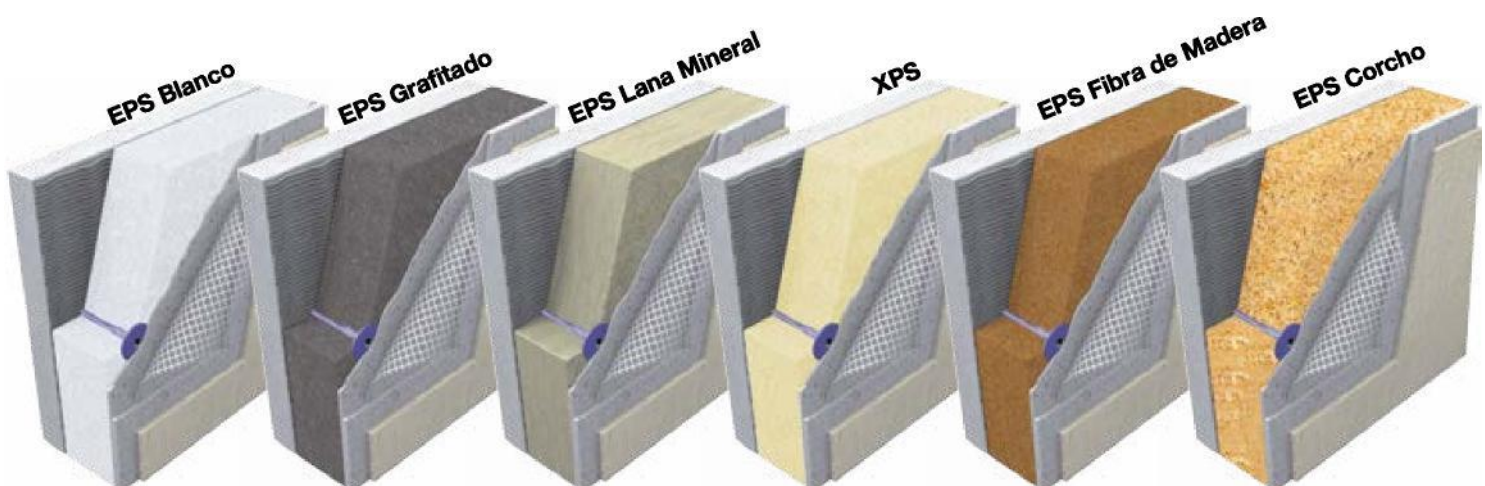
- Tacos pre-montados, colocación más rápida.
- Cuerpo con sección variable, (diámetro fijación de 8 mm).
- Cuerpo de expansión asimétrico.
- Sistema de calibración y anclaje continuo.
- La arandela se puede personalizar (Marca del cliente).
- En cajas de 100.

Material

Cuerpo y arandela fabricado en PP (polipropileno) y clavo en PA (poliamida).

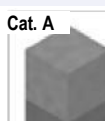
Utilización

Se utiliza para el anclaje mecánico de los paneles aislantes en lana de mineral (vidrio y roca) y para diferentes tipos de muro.



TACO DE EXPANSIÓN SGR (CON CLAVO EN ACERO DE PERCUSIÓN)

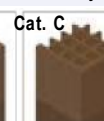
Código	∅	Longitud Taco	Espesor (S _{fix})	Nr	Nr	UM	€
TER11-3110AP	8	110	Fijación max 70 mm	100	9000	und.	0,52
TER11-3130AP	8	130	Fijación max 90 mm	100	9000	und.	0,58
TER11-3150AP	8	150	Fijación max 110 mm	100	9000	und.	0,60
TER11-3170AP	8	170	Fijación max 130 mm	100	7200	und.	0,78
TER11-3190AP	8	190	Fijación max 150 mm	100	7200	und.	0,86
TER11-3210AP	8	210	Fijación max 170 mm	100	5400	und.	0,98
TER11-3230AP	8	230	Fijación max 190 mm	100	5400	und.	1,20
TER11-3250AP	8	250	Fijación max 210 mm	100	5400	und.	1,25



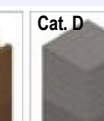
Hormigón



Ladrillo macizo



Ladrillo perforado



Horm. ligero



Horm. aireado



Descripción

Tacos de 8 mm.

De percusión con clavo pre-montado.

Arandela de 60 mm mejorada con clavo de expansión y cubre clavo en plástico blanco con corte térmico.

Certificado ETAG014

Las principales novedades de esta línea son:

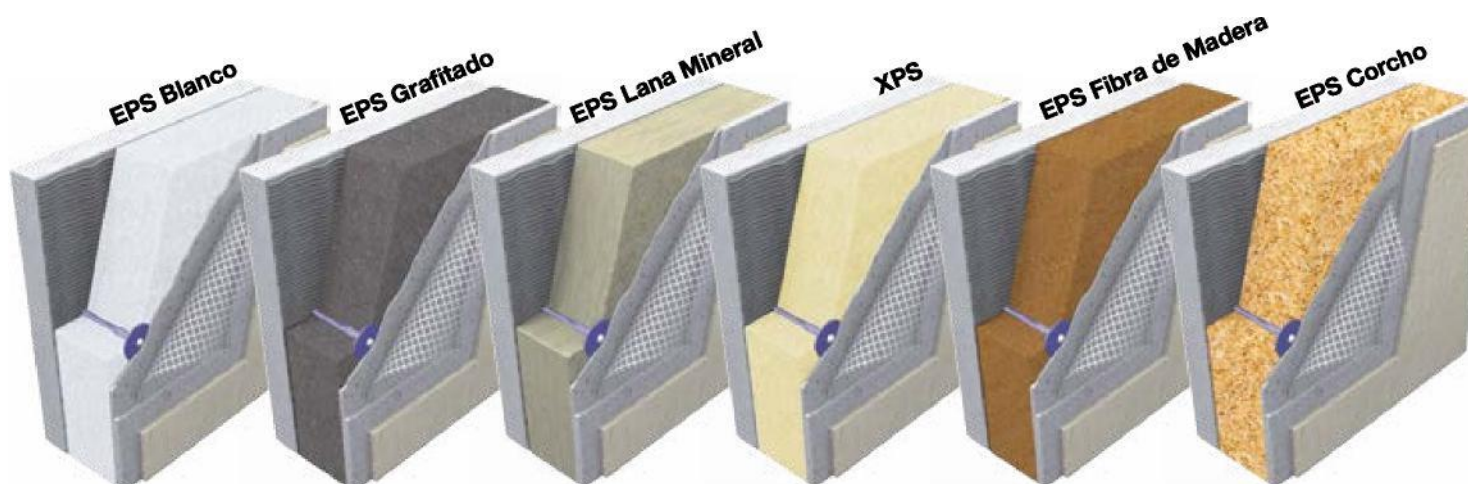
- Tacos pre-montados, colocación más rápida.
- Cuerpo con sección variable, (diámetro fijación de 8 mm).
- Cuerpo de expansión asimétrico.
- Sistema de calibración y anclaje continuo.
- La arandela se puede personalizar (Marca del cliente).
- En cajas de 100.

Material

Cuerpo y arandela fabricado en PP (polipropileno), clavo en acero y cubre clavo en PA (poliamida)

Utilización

Se utiliza para el anclaje mecánico de los paneles aislantes en lana de mineral (vidrio y roca) y para diferentes tipos de muro.



TACO DE EXPANSIÓN SGR (CON CLAVO EN ACERO DE ATORNILLAR)

Código	Ø	Longitud Taco	Espesor (S _{fix})	Nr	Nr	UM	€
TER11-3110AV	8	110	Fijación max 70 mm	100	9000	und.	
TER11-3130AV	8	130	Fijación max 90 mm	100	9000	und.	
TER11-3150AV	8	150	Fijación max 110 mm	100	9000	und.	
TER11-3170AV	8	170	Fijación max 130 mm	100	7200	und.	
TER11-3190AV	8	190	Fijación max 150 mm	100	7200	und.	
TER11-3210AV	8	210	Fijación max 170 mm	100	5400	und.	
TER11-3230AV	8	230	Fijación max 190 mm	100	5400	und.	
TER11-3250AV	8	250	Fijación max 210 mm	100	5400	und.	



Cat. A



Hormigón

Cat. B



Ladrillo macizo

Cat. C



Ladrillo perforado

Cat. D



Horm. ligero

Cat. E



Horm. aireado



Descripción

Tacos de 8 mm.

De percusión con clavo pre-montado.

Arandela de 60 mm mejorada con clavo de expansión y cubre clavo en plástico colorado y preparado para atornillar.

Certificado ETAG014

Las principales novedades de esta línea son:

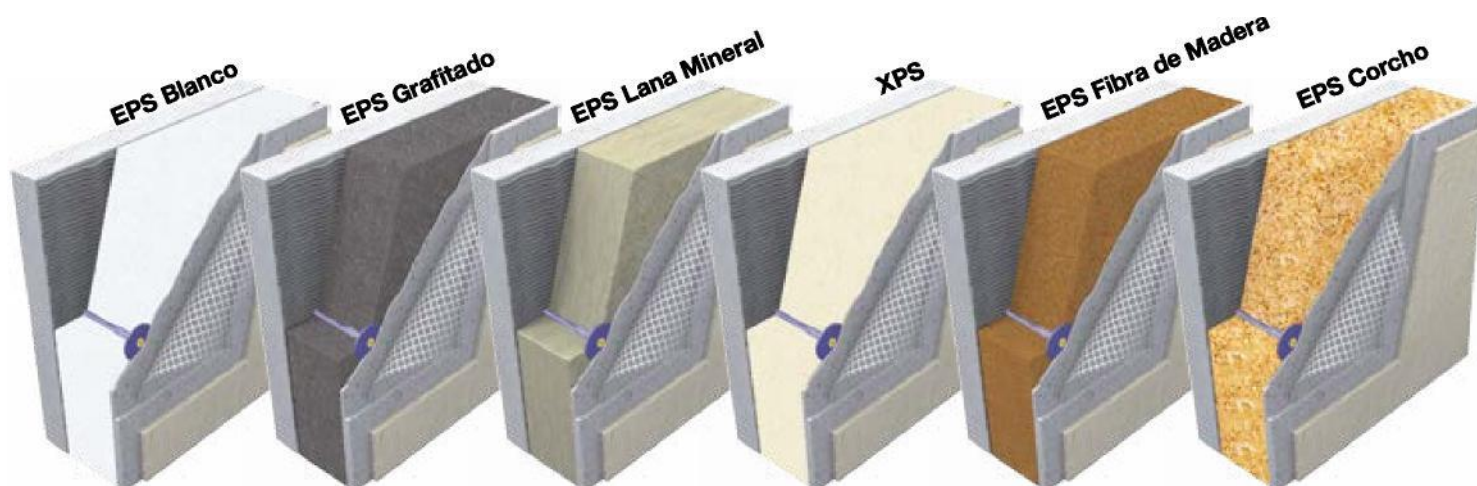
- Tacos pre-montados, colocación más rápida.
- Cuerpo con sección variable, (diámetro fijación de 8 mm).
- Cuerpo de expansión asimétrico.
- Sistema de calibración y anclaje continuo.
- La arandela se puede personalizar (Marca del cliente).
- En cajas de 100.

Material

Cuerpo y arandela fabricado en PP (polipropileno), clavo en acero y cubre clavo en PA (poliamida)

Utilización

Se utiliza para el anclaje mecánico de los paneles aislantes en lana de mineral (vidrio y roca) y para diferentes tipos de muro.

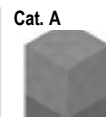


TACO EXPANSIÓN ORIFICIO 8 mm

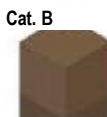
Código	Dim. cabeza (mm) ø Espesor (S _{fix})		Longitud Taco	Nr	Nr	UM	€
TER11-2214N	60	8	Fijación max 20	70	500	20000	und. 0,19
TER11-2216N	60	8	Fijación max 40	90	400	16000	und. 0,20
TER11-2218N	60	8	Fijación max 60	110	350	14000	und. 0,25
TER11-2225N	60	8	Fijación max 160	210	200	8000	und. 0,54
TER11-2226N	60	8	Fijación max 190	240	150	6000	und. 0,70



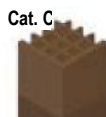
ETA06-0242



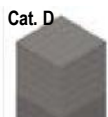
Hormigón



Ladrillo macizo



Ladrillo perforado



Horm. ligero



Horm. aireado



Descripción

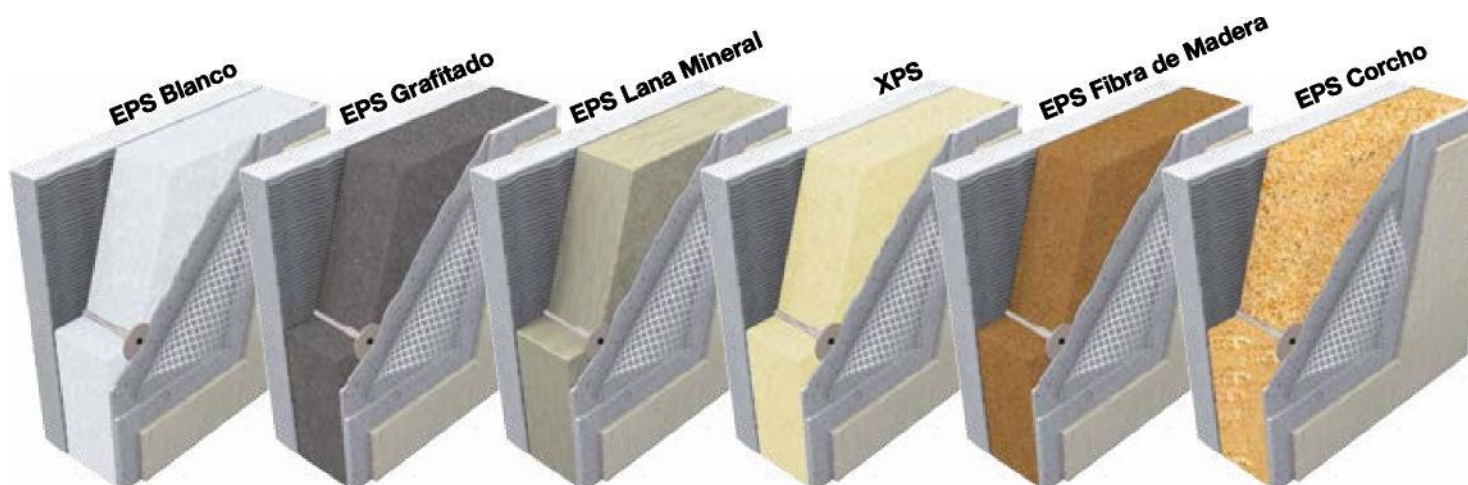
Taco expansión de 8 mm, con cabeza de 60 mm.
Conforme ETAG014 con el certificado ETA06-0242.
Disponible en bolsas (varias medidas).

Material

Fabricado en PP (polipropileno), nylon y fibra de vidrio.

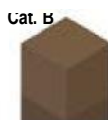
Utilización

Se utiliza para el anclaje de los paneles aislantes.



TACO EXPANSIÓN ORIFICIO 10 mm

Código	Dim. cabeza (mm) ø	Espesor (S _{fix})		Longitud Taco	Nr	Nr	UM	€
TER11-2213	55	10	Fijación max 20 - 30	60	500	20000	und.	0,16
TER11-2214	55	10	Fijación max 30 - 40	70	500	20000	und.	0,17
TER11-2216	55	10	Fijación max 40 - 60	90	400	16000	und.	0,18
TER11-2218	55	10	Fijación max 70 - 80	110	350	14000	und.	0,23
TER11-2220	55	10	Fijación max 90 - 100	130	250	10000	und.	0,28
TER11-2223	55	10	Fijación max 100 - 120	150	200	8000	und.	0,31
TER11-2224	55	10	Fijación max 120 - 150	180	200	8000	und.	0,39
TER11-2225	55	10	Fijación max 150 - 180	210	200	8000	und.	0,50
TER11-2226	55	10	Fijación max 180 - 210	240	150	6000	und.	0,66



Ladrillo macizo Ladrillo perforado

Hormigón

Descripción

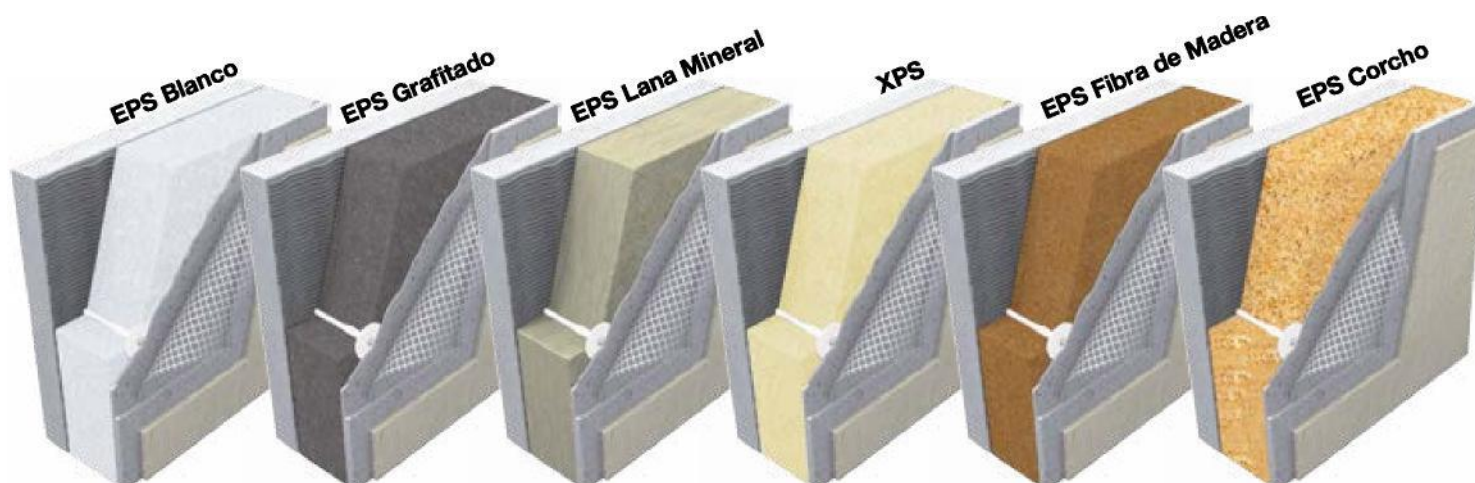
Taco expansión de 10 mm, con cabeza de 60 mm. Conforme ETAG014 con el certificado ETA04-0030.

Material

Fabricad en PP (polipropileno), con clavo de nylon.

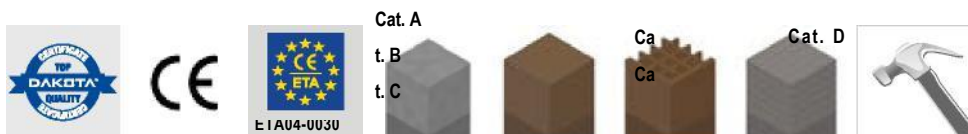
Utilización

Se utiliza para el anclaje de los paneles aislantes.



TACO EXPANSIÓN ORIFICIO 8 mm EN ACERO

Código	Productos	Dim. cabeza (mm)	Ø	Espesor (S _{fix})	Longitud Taco	Nr	Nr	UM	€
TER11-2216A	TDK-A 8/100	beige	8	Fijación max 60	100	200	9600	und.	0,50
TER11-2218A	TDK-A 8/120	amarillo	8	Fijación max 80	120	200	9600	und.	0,55
TER11-2220A	TDK-A 8/140	verde	8	Fijación max 100	140	200	8000	und.	0,60
TER11-2223A	TDK-A 8/160	blanco	8	Fijación max 120	160	200	8000	und.	0,70
TER11-2224A	TDK-A 8/180	naranja	8	Fijación max 140	180	200	6400	und.	0,76
TER11-2224A20	TDK-A 8/200	marrón	8	Fijación max 160	200	200	6400	und.	-
TER11-2225A	TDK-A 8/220	azul	8	Fijación max 180	220	100	4800	und.	0,86
TER11-2229A	TDK-A 8/240	rojo	8	Fijación max 200	240	100	4800	und.	0,92
TER11-2226A	TDK-A 8/260	verde	8	Fijación max 220	255	100	4000	und.	1,11
TER11-2227A	TDK-A 8/280	blanco	8	Fijación max 240	275	100	3200	und.	1,20
TER11-2228A	TDK-A 8/300	gris	8	Fijación max 260	300	100	3200	und.	1,28



Hormigón

Ladrillo macizo Ladrillo perforado Horm. ligero



Descripción

Taco expansión de 8 mm, con clavo en acero electro-galvanizado y revestido en plástico de color.

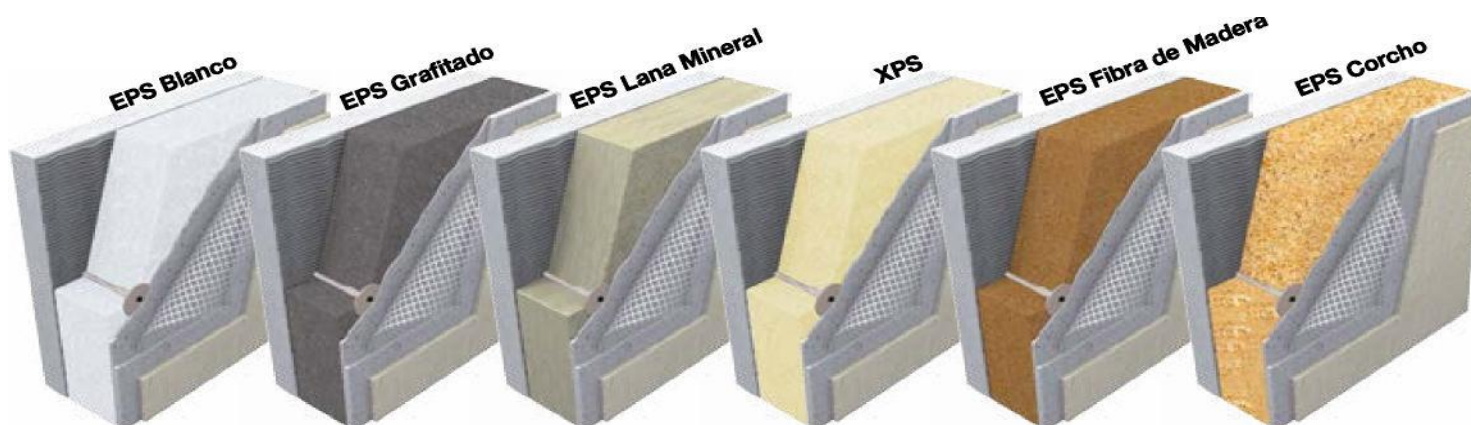
Conforme ETAG014 con el certificado ETA04-0030).

Material

Fabricado en PP (polipropileno), con clavo de acero.

Utilización

Se utiliza para el anclaje de los paneles aislantes.



TACO DE EXPANSIÓN ORIFICIO 8 mm CON CLAVO EN ACERO ELECTRO-GALVANIZADO

Código	Productos	Hormigón				Longitud Taco	Nr	Nr	UM	€
		Dim. cabeza (mm)	Ø	Espesor (S _{fix})	Ladrillo macizo Ladrillo perforado Horm. ligero Horm. aireado					
TER11-2218AV	TDK-AV 8/100	beige	8	Fijación max 60	100	200	6400	und.	0,74	
TER11-2219AV	TDK-AV 8/120	amarillo	8	Fijación max 80	120	200	6400	und.	0,83	
TER11-2220AV	TDK-AV 8/140	verde	8	Fijación max 100	140	200	4800	und.	0,88	
TER11-2221AV	TDK-AV 8/160	blanco	8	Fijación max 120	160	200	4800	und.	0,98	
TER11-2222AV	TDK-AV 8/180	naranja	8	Fijación max 140	180	200	3200	und.	1,20	
TER11-2223AV	TDK-AV 8/200	marrón	8	Fijación max 160	200	200	3200	und.	1,46	
TER11-2224AV	TDK-AV 8/220	azul	8	Fijación max 180	220	100	3200	und.	1,66	
TER11-2225AV	TDK-AV 8/240	rojo	8	Fijación max 200	240	100	2400	und.	1,75	
TER11-2226AV	TDK-AV 8/260	verde	8	Fijación max 220	260	100	2400	und.	2,04	
TER11-2227AV	TDK-AV 8/280	blanco	8	Fijación max 240	280	100	3200	und.	2,31	
TER11-2228AV	TDK-AV 8/300	gris	8	Fijación max 260	300	100	3200	und.	2,47	

TACO FIJO DE ORIFICIO 8 mm

Código	Producto	(mm)	Nr	Nr	UM	€
TER10-2205N	Taco fijo de orificio 8 mm	90 x 40	1000	40000	und.	0,11
TER10-2208N	Taco fijo de orificio 8 mm	110 x 40	1000	40000	und.	0,12



Descripción

Taco expansión de 8 mm, con cabeza de 40 mm, sin clavo para la fijación del panel aislante.

Material

Fabricado en PP (polipropileno).

Utilización

Se utiliza para el anclaje de los paneles aislantes.

TACOS PARA PANEL EXTRUSO

Código	Producto	(mm)	Nr	Nr	UM	€
TER24-2230	Taco para Panel Extruso	75 x 30	1500	40	cj.	82,00
TER24-2231	Taco para Panel Extruso	90 x 30	1500	40	cj.	90,20
TER24-2232	Taco para Panel Extruso	100 x 30	1000	40	cj.	68,40
TER24-2233	Taco para Panel Extruso	125 x 30	1000	40	cj.	82,00



Descripción

Taco expansión con cabeza de 30 mm, sin clavo para la fijación del panel aislante.

Material

Fabricado en PP (polipropileno).

Utilización

Se utiliza para el anclaje de los paneles aislantes.

Aconsejado para la aplicación sobre paneles de espuma expandida.

TACOS

TER11-2240 Taco para Soporte de Madera

15 x 60

1000

50000

und.

0,35

Descripción

Taco arandela, con cabeza de 60 mm, para fijar paneles aislantes sobre madera. El taco arandela lleva un tapón para que no se produzca puente térmico.



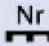
Material

Fabricado en PP (polipropileno).

Utilización

Se utiliza para el anclaje de los paneles aislantes en madera (sistema seco).



Código	Producto	 (mm)	 Nr	 Nr	UM	€
TER11-2240L5	Tornillo Galvanizado	50 x 30 x 0 5	200	-	und.	0,09
TER11-2240L6	Tornillo Galvanizado	60 x 40 x 0 5	200	-	und.	0,10
TER11-2240L7	Tornillo Galvanizado	70 x 50 x 0 5	200	-	und.	0,11
TER11-2240L8	Tornillo Galvanizado	80 x 60 x 0 5	200	-	und.	0,13
TER11-2240L9	Tornillo Galvanizado	90 x 70 x 0 5	200	-	und.	0,15
TER11-2240L10	Tornillo Galvanizado	100 x 80 x 0 5	100	-	und.	0,18
TER11-2240L12	Tornillo Galvanizado	120 x 100 x 0 6	100	-	und.	0,26
TER11-2240L14	Tornillo Galvanizado	140 x 120 x 0 6	100	-	und.	0,37
TER11-2240L16	Tornillo Galvanizado	160 x 140 x 0 6	100	-	und.	0,60
TER11-2240L18	Tornillo Galvanizado	180 x 160 x 0 6	100	-	und.	0,94
TER11-2240L20	Tornillo Galvanizado	200 x 180 x 0 6	100	-	und.	1,31

Descripción

Tornillo para el taco arandela, para la fijación de paneles aislantes para soportes de madera.

Material

Fabricado en galvanizado.

Utilización

Se utiliza con la arandela de anclaje, para los paneles aislantes de madera (sistema seco).



TACOS

Código	Producto	(mm)	Nr	Nr
TER12-2212N	Arandela	∅ 90	1000	40000
TER12-2212G	Arandela	∅ 140	500	20000

UM €

und. 0,17

und. 0,25

Descripción

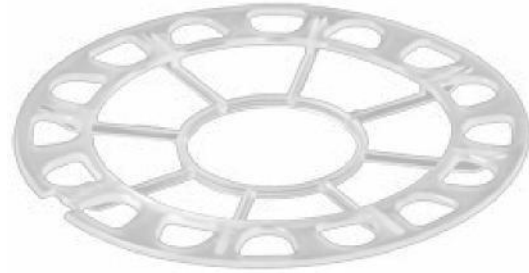
Arandela para taco, disponible de 90 a 140 mm de diámetro.

Material

Fabricado en PP (polipropileno).

Utilización

Se utiliza para ampliar la superficie de anclaje en los paneles de lana o fibra mineral, aplicable en todos los tacos Dakota.



BROCA

Código	Producto	(mm)	Nr	Nr	UM	€
ZIN35-1765/15	Broca	∅ 9 x 150	50	-	und.	2,28
ZIN35-1765/20	Broca	∅ 9 x 200	50	-	und.	2,44
ZIN35-1765/25	Broca	∅ 9 x 250	50	-	und.	2,95
ZIN35-1765/30	Broca	∅ 9 x 300	50	-	und.	3,58

Descripción

Broca con mini filamento de 9 mm.

Embalado en bolsa.

Material

Fabricado en acero cromado.

Utilización

Se utiliza para la perforación de los agujeros en tacos de 8 mm.



TACO ESPIRAL DK-FIX

Código	Producto	(mm)	UM	€
--------	----------	------	----	---

Descripción

Taco en espiral para la fijación de cargas ligeras.

Embalado en sobres.

Material

Fabricado en polietileno (PE).

Utilización

Se utiliza para la fijación de cargas ligeras, como campanas, buzones, lámparas, hasta un máximo de 3 kg en el panel de ETICS.



ACCESORIOS PARA SISTEMA SATE

FASTERFIX

Código	Producto	(ml)	 Nr	 Nr	UM	€
TER15-1753/B1	Spray de Adhesivo en Poliuretano - FASTERFIX B1	800	12	780	und.	14,40
TER15-1753	Spray de Adhesivo en Poliuretano - FASTERFIX BT	800	12	780	und.	12,40

Descripción

Fasterfix es un adhesivo compuesto de poliuretano, que se endurece con la humedad del aire, para el pegado de los paneles del Sistema Capoto. Compatible con el sistema ETICS (Sistema para aislamiento térmico exterior).

Material

Espuma de poliuretano.

Utilización

Se utiliza para Instalación de paneles aislantes y cartón yeso. Se puede utilizar tanto para aplicaciones horizontales y verticales. El adhesivo FasterFix se puede utilizar en los siguientes Materiales: Poliestireno ex-truido y expandido, poliuretano, lana de roca, yeso, cartón-yeso, cemento, hormigón, ladrillos, piedra, madera, metal, membrana bituminosa. No aplicar en polietileno, ni en superficies sucias de aceite y grasa.

En comparación con los métodos tradicionales, es más:

RENDIMIENTO

- **75 %** tiempo de instalación.

RÁPIDO

- **95%** de tiempo en fijación.

ECONÓMICO

- **98%** de material utilizado.

SOSTENIBLE

Reduce el coste y volumen de transporte y energía.

EFICAZ.

+ **80%** de paneles el mismo tiempo.

VERSÁTIL

Utilizable en cualquier clima.

ACCESORIOS PARA SISTEMA SATE

LIMPIADOR FASTERFIX

Código	Producto	(ml)		UM	€
TER15-1753/CL	Limpiador/Pistola de espuma PU	500	12	-	und. 9,30

Descripción

Cleaner es un disolvente para eliminar los residuos de la espuma de poliuretano.

Material

Disolvente para Espuma de poliuretano.

Utilización

Se utiliza como limpiador de pistolas FasterFix, antes del endurecimiento de la espuma, como un aerosol para limpiar las zonas sucias de adhesivo.

PISTOLA FASTERFIX

Código	Producto	(mm)	Nr	Nr	UM	€
TER15-1753/P1	Pistola para Espuma Premiun Negra		20	-	und.	56,80
TER15-1753/P2	Pistola para Espuma Basic Silver		20	-	und.	34,10

Descripción

Pistola Premium y Basic para adhesivo Fasterfix.

Material

Fabricado en teflón (Premium) y en acero (Basic).

Utilización

Se utiliza para la aplicación del FasterFix.



ACCESORIOS PARA SISTEMA SATE

CINTA

Código	Producto	(mm)	UM	€
RET22-12070	Cinta Impermeable en PP	120 / 70	50 m	100 cj. 251,65

Descripción

Cinta impermeable de tejido anti-alkalino, altura total 120 mm con una banda central de 70 mm.

Embalada en cajas.

Material

Fabricado en PP (polipropileno).

Utilización

Se utiliza para el punto de unión de la pared y el pavimento.



ÁNGULO INTERNO Y EXTERNO PARA EL DK-BAND

Código	Producto	(mm)	Nr	Nr	UM	€
RET22-12070I	Ángulo Interno para el DK-Band		25		und.	11,18
RET22-12070E	Ángulo Externo para el DK-Band		25		und.	11,18

Descripción

Ángulo interno y externo preformado para la cinta impermeable, de altura 120 mm y banda central de 70 mm.

Embalado en cajas.

Material

Fabricado en PP (polipropileno).

Utilización

Se utiliza en las esquinas para el punto de unión de la pared y el pavimento.



ACCESORIOS PARA SISTEMA SATE

KIT TALADRO EN ACERO

Código Producto	(mm)	UM	€
ZIN35-1760 Freja en acero para poliestireno completa de 2 brocas (d.8 y d.10)	ø 70	1 - und.	264,75

Descripción

Taladro de perforación completa con dos brocas de (d.8 y d.10 mm).

Material

Fabricado en acero endurecido.

Utilización

Se utiliza para hacer agujeros en los paneles de 70 mm de diámetro.



PERFORADOR EN NYLON

Código	Producto	(mm)	UM	€
TER11-2310	Perforador ø 70	ø 70	1 - und.	38,00

Descripción

Perforador de color gris.

Embalado en celofán.

Material

Fabricado en Nylon.

Utilización

Se utiliza para hacer una cavidad adecuada en la placa aislante, en especial para lana de roca.



ELEMENTO PERFORADOR

Código	Producto	(mm)	UM	€
ZIN35-1745	Elemento Perforador	ø 70	1 - und.	200,20

Descripción

Elemento perforador de 70 mm.

Material

Realizado en Acero templado.

Utilización

Se utiliza para perforar los paneles de poli estireno.



ACCESORIOS PARA SISTEMA SATE

ELEMENTO PERFORADOR Ø 90

Código	Producto	(mm)	UM €
ZIN35-1755	Elemento Perforador Ø 90	Ø 90 200 -	und. 275,45

Descripción

Elemento perforador con porta brocas para profundidad desde 200 mm y campana de apoyo.

Material

Fabricado en acero/plástico.

Utilización

Se utiliza para hacer agujeros en los paneles de diámetro 90 mm.



D-CAP TAPÓN EPS, GRAFITI, L-CAP LANA VIDRIO

Código	Producto	(mm)	UM €
TER11-2311	Tapón en EPS	Ø 70 x 20 100 50	cj. 25,68
TER11-2311X	Tapón Grafiti	Ø 70 x 20 100 -	cj. 33,17
TER11-2312	Tapón en Lana Vidrio	Ø 70 x 20 200 30	cj. 167,35

Descripción

Tapón en EPS (D-CAP) diámetro 70 mm.

Empaquetado en bolsas.

Material

Poliestireno (D-CAP) y Lana Mineral (L-CAP).

Utilización

Se utiliza para cubrir la cabeza del anclaje para asegurar un buen aislamiento.



ACCESORIOS PARA SISTEMA SATE

CINTA AUTOADHESIVA

Código	Producto	(mm)	Nr	Nr	UM	€
RET21-108010	Cinta Autoadhesiva	10 x 12500 - esp. 1,5 - 3,0	30	480	rol.	11,56
RET21-108015	Cinta Autoadhesiva	15 x 12500 - esp. 1,5 - 3,0	20	480	rol.	17,53
RET21-108020	Cinta Autoadhesiva	20 x 12500 - esp. 1,5 - 3,0	15	480	rol.	22,86
RET21-108510	Cinta Autoadhesiva	10 x 7500 - esp. 2,0 - 6,0	30	480	rol.	8,93
RET21-108515	Cinta Autoadhesiva	15 x 7500 - esp. 2,0 - 6,0	20	480	rol.	13,24
RET21-108520	Cinta Autoadhesiva	20 x 7500 - esp. 2,0 - 6,0	15	480	rol.	19,87
RET21-109015	Cinta Autoadhesiva	15 x 5000 - esp. 5,0 - 9,0	20	480	rol.	14,55
RET21-109020	Cinta Autoadhesiva	20 x 5000 - esp. 5,0 - 9,0	15	480	rol.	19,32
RET21-109025	Cinta Autoadhesiva	25 x 5000 - esp. 5,0 - 9,0	12	480	rol.	28,61
RET21-109525	Cinta Autoadhesiva	25 x 3250 - esp. 7,0 - 14,0	12	480	rol.	20,20
RET21-109530	Cinta Autoadhesiva	30 x 3250 - esp. 7,0 - 14,0	10	480	rol.	23,87

Descripción

Cinta aislante, adhesiva y pretensada para sellar.
Empaquetado en cajas.

Material

Fabricado en espuma de PU, adhesivo de poliacrilato.

Utilización

Se utiliza para sellar puntos de unión, entre ventanas, puertas, etc...
También para protección de ruido, polvo, humedad y pérdida de calor.



STAP

Código	Producto	(mm)	Nr	Nr	UM	€
TER04-1780	Manilla ergonómica multicolor	200	100	5000	und.	6,60

Descripción

Manilla ergonómica multicolor.
En cajas de 100.

Material

Fabricada en PP.

Utilización

Para la apertura de latas y botes de plástico.



ACCESORIOS PARA SISTEMA SATE

ANGULAR EN RED

Código	Producto	(mm)			UM	€
ZIN33-1632	Angular en Red	100	25	48	cj.	147,00
ZIN33-1633	Angular en Red	200	25	32	cj.	163,00

Descripción

Angular blanco pre-conformado (R131, correspondiente al peso por m² de fibra de vidrio neto de resina).

Empaquetado en cajas.

Material

Fabricado en fibra de vidrio. tipo E de Saint Gobain, impregnada con resina anti-alcalina SBR, distancia entre ejes de 3,5 x 3,8 mm y gramaje de 165 gr/m².

Utilización

Se utiliza para instalar en los intradoses de ventanas y puertas como refuerzo añadido del armazón.



ARROW-NET RED PARA ARMazón

Código	Producto	(mm)			UM	€
ZIN33-1634	Red Ángulo Interno	330 x 385	50	60	cj.	82,00

Descripción

Red preformada blanca (R131, correspondiente al peso por m² de fibra de vidrio neto de resina).

Empaquetado en cajas.

Material

Fabricado en fibra de vidrio. tipo E de Saint Gobain, impregnada con resina anti-alcalina SBR, distancia entre ejes de 3,5 x 3,8 mm y gramaje de 165 gr/m².

Utilización

Red para armazón del ángulo interno del intradós de puertas y ventanas. Permite un refuerzo añadido del armazón, evitando la concentración de las tensiones en correspondencia con las esquinas y el consiguiente agrietado de la nivelación.



RED PRECONFORMADA

Código	Producto	(mm)			UM	€
ZIN33-1629	Red Preconformada	0/30/17 x 2000	20	50	cj.	131,55
ZIN33-1630	Red Preconformada	20/30/17 x 2000	20	50	cj.	131,55
ZIN33-1631	Red Preconformada	20/37/17 x 2000	20	50	cj.	131,55

Descripción

Red para estrías de color blanco (R131, correspondiente al peso por m² de fibra de vidrio neto de resina).

Empaquetado en cajas.

Material

Fabricado en fibra de vidrio. tipo E de Saint Gobain, impregnada con resina anti-alcalina SBR, distancia entre ejes de 3,5 x 3,8 mm y gramaje de 165 gr/m².

Utilización

Se utiliza para instalar en las estrías de las placas aislantes.



ACCESORIOS PARA SISTEMA SATE

KIT ARANDELA DK-FIX

Código	Producto	(mm)	Nr	Nr	UM	€
ZIN35-1750	Kit Arandela DK-FIX	90 x 10	1	-	cj.	159,32

Descripción

Kit compuesto de 20 arandelas, con la superficie perforada un diámetro de taladro de 70 mm.

Empaquetado en cajas.

Material

Arandela fabricada en PP (polipropileno), taladro en nylon.

Utilización

Se utiliza para fijar cargas ligeras como cortinas, carteles ligeros o placas hasta un máximo de 20 kg. No genera puente térmico.



DK-FIX CILINDRO EPS KIT

Código	Producto	(mm)	Nr	Nr	UM	€
ZIN35-1752	DK-FIX Cilindro EPS Kit	70 x 70	10	-	cj.	263,88

Descripción

Kit compuesto por 10 cilindros de diámetro 70 mm, una perforadora y la cola. Empaquetado en cajas.

Material

Cilindro de EPS (poliestireno) de alta densidad y perforadora de nylon.

Utilización

Se utiliza para cargas medias, en el montaje de abrazaderas para canales, ganchos para puertas o soportes para cortinas.



CILINDRO PU DK FIX

Código	Producto	(mm)	Nr	Nr	UM	€
ZIN35-1754/6	Cilindro PU DK-FIX	60 x 90	1	-	und.	35,45
ZIN35-1754/8	Cilindro PU DK-FIX	80 x 90	1	-	und.	38,88
ZIN35-1754/10	Cilindro PU DK-FIX	100 x 90	1	-	und.	42,62

Descripción

Cilindro de color negro, diámetro 90 y espesor 60, 80 y 100 mm. Empaquetado en cajas.

Material

Cilindro fabricado en PU (poliuretano).

Utilización

Se utiliza para cargas medias, parasoles y otros soportes hasta un máximo de 80 kg. No genera puente térmico.



ACCESORIOS PARA SISTEMA SATE

DK-FIX CILINDRO EN EPS

Código	Producto	(mm)	UM	€
ZIN35-1759/6	DK-FIX Cilindro en EPS	60 x 90	25	und. 22,80
ZIN35-1759/8	DK-FIX Cilindro en EPS	80 x 90	15	und. 24,32
ZIN35-1759/10	DK-FIX Cilindro en EPS	100 x 90	15	und. 25,84
ZIN35-1759/12	DK-FIX Cilindro en EPS	120 x 90	10	und. 27,54
ZIN35-1759/14	DK-FIX Cilindro en EPS	140 x 90	10	und. 29,63

Descripción

Cilindro diámetro 90 y espesor, 60, 80, 100, 120 y 140 mm (superficie útil de diámetro 70 mm).

Empaquetado en cajas.

Material

Cilindro fabricado en EPS (poliestireno) con una alta densidad.

Utilización

Se utiliza para cargas medias.



DK-FIX CILINDRO MULTI CORTE

Código	Producto	(mm)	UM	€
ZIN35-1759/100 DK FIX Cilindro Multi Corte	ø 90 x 1000	4	80	und. 156,00

Descripción

Cilindro de diámetro 90 y espesor de hasta 1000 mm (superficie útil 70 mm).

Se puede cortar según el espesor deseado, marcado cada 20 mm.

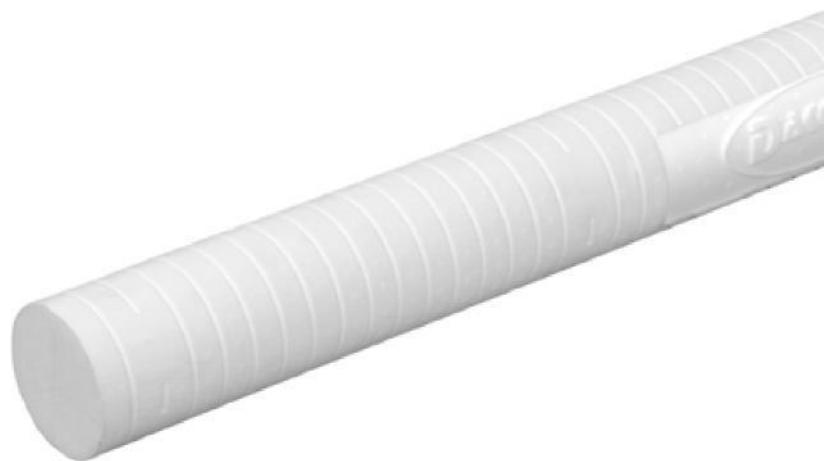
Empaquetado en cajas.

Material

Fabricado en EPS (poliestireno) con una alta densidad.



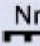
Utilización

Se utiliza para cargas medias.



ACCESORIOS PARA SISTEMA SATE

DK-FIX CUADRADO

Código	Producto	 (mm)	 Nr	 Nr	UM	€
ZIN35-1756/6	DK-FIX Cuadrado	60 x 98 x 98	1	-	und.	35,20
ZIN35-1756/8	DK-FIX Cuadrado	80 x 98 x 98	1	-	und.	38,30
ZIN35-1756/10	DK-FIX Cuadrado	100 x 98 x 98	1	-	und.	41,40
ZIN35-1756/12	DK-FIX Cuadrado	120 x 98 x 98	1	-	und.	41,60
ZIN35-1756/14	DK-FIX Cuadrado	140 x 98 x 98	1	-	und.	44,80
ZIN35-1756/16	DK-FIX Cuadrado	160 x 98 x 98	1	-	und.	48,00
ZIN35-1756/18	DK-FIX Cuadrado	180 x 98 x 98	1	-	und.	58,05

Descripción

Soporte cuadrado de 98 x 98 mm y espesor de 60, 80, 100, 120, 140, 160 y 180 mm (superficie útil de 80 x 80 mm).

Empaquetado en cajas.

Material

Fabricado en EPS (poliestireno) con una alta densidad.

Utilización

Se utiliza para cargas medias.



DK-FIX MULTI CORTE CUADRADO

Código	Producto	(mm)			UM	€
ZIN35-1756/100 DK FIX Cilindro Multi Cuadrado		100 x 100 x 1000	4	60	und.	194,85

Descripción

Soporte cuadrado de 100 x 100 mm y espesor hasta 1000 mm (superficie útil de 80 x 80 mm).

Se puede cortar según el espesor deseado, marcado cada 20 mm.

Empaquetado en cajas.

Material

Fabricado en EPS (poliestireno) con una alta densidad.

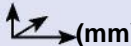
Utilización

Se utiliza para cargas medias.



ACCESORIOS PARA SISTEMA SATE

SOPORTE DK-FIX

Código	Producto	 (mm)	Nr	Nr	UM	€
ZIN35-1758/8	Soporte DK-FIX	80 x 125 x 280	1	-	und.	131,28
ZIN35-1758/10	Soporte DK-FIX	100 x 125 x 280	1	-	und.	138,75
ZIN35-1758/12	Soporte DK-FIX	120 x 125 x 280	1	-	und.	149,35
ZIN35-1758/14	Soporte DK-FIX	140 x 125 x 280	1	-	und.	145,05
ZIN35-1758/16	Soporte DK-FIX	160 x 125 x 280	1	-	und.	148,95
ZIN35-1758/18	Soporte DK-FIX	180 x 125 x 280	1	-	und.	152,95
ZIN35-1758/20	Soporte DK-FIX	200 x 125 x 280	1	-	und.	157,00

Descripción

Soporte rígido, reforzado con dos placas de acero, inyectado con espuma de poliuretano.

Compuesto de una placa de aluminio para atornillar los elementos montados, una tarjeta compacta (HPL), optimiza la distribución de las presiones sobre la superficie. Se suministra con 3 tornillos y tacos para el montaje.

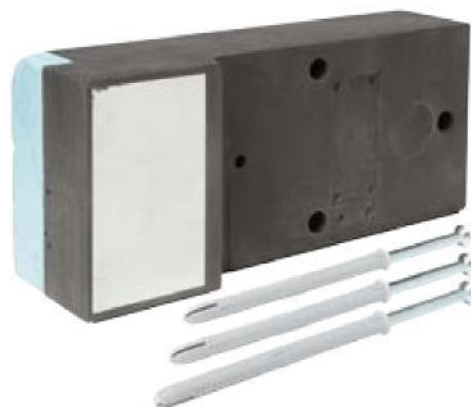
Disponible en 80, 100, 120, 140, 160, 180 y 200, por 125 x 280 mm.

Material

Fabricado en PU (poliuretano), placa de acero y aluminio.

Utilización

Se usa para elementos de carga pesada, como ganchos para ventanas hasta 400 kg.



CANTONERA EN PVC CON MALLA

Código Producto	(mm)	UM	€
ZIN34-1700/6N Cantonera en PVC con Malla	h. 6 25 x 25 25 m	-	cj. 28,10
ZIN34-1700/8N Cantonera en PVC con Malla	h. 8 25 x 25 25 m	-	cj. 29,35
ZIN34-1700/10N Cantonera en PVC con Malla	h. 10 25 x 25 25 m	-	cj. 30,70

Descripción

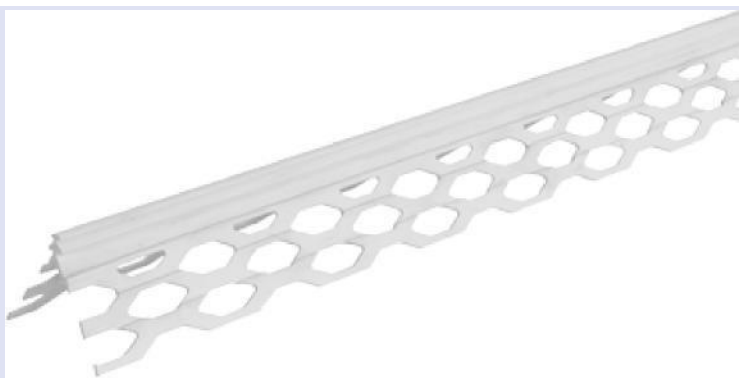
Perfil perforado en ambos lados y anticorrosivo.

Material

Realizado en PVC.

Utilización

Se utiliza para reforzar las esquinas.



GUÍA EN "T" PVC

Código	Producto	(mm)	m	Nr	UM	€
ZIN34-1705/4	Guía en "T" PVC	h.4 l.38	125 m	-	cj.	88,88
ZIN34-1705/6	Guía en "T" PVC	h.6 l.38	125 m	-	cj.	94,80
ZIN34-1705/8	Guía en "T" PVC	h.8 l.38	125 m	-	cj.	100,72
ZIN34-1705/10	Guía en "T" PVC	h. 10 l.38	125 m	-	cj.	118,56

Descripción

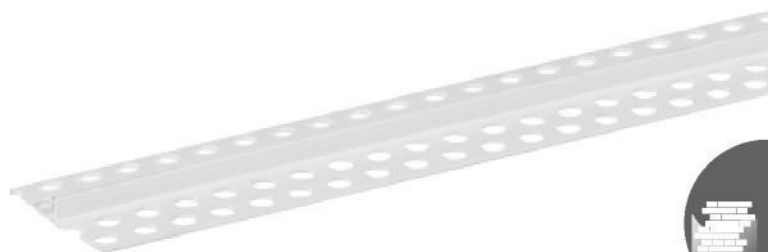
Guía en T, de diferentes espesores, perforada en ambos lados.

Material

Fabricada en PVC.

Utilización

Se utiliza para aplicar en escayola.



ACCESORIOS PARA SISTEMA SATE

CINTA BURLETE ADHESIVA RED PLUS

Código	Producto	(mm)	Nr	Nr	UM	€
RET20-1070/2	Cinta Burlete Adhesiva	h.50 x 20000	60	1440	und.	2,88
RET20-1070/4	Cinta Burlete Adhesiva	h.50 x 45000	54	972	und.	6,49
RET20-1070/9	Cinta Burlete Adhesiva	h.50 x 90000	24	480	und.	12,98

Descripción

Cinta adhesiva de protección en paneles de cartón-yeso.
Envuelto individualmente en celofán y caja.

Material

Realizada en fibra de vidrio (R 56, corresponde al peso por m² de fibra de vidrio neto de la resina).

Utilización

Se utiliza como unión de placas de yeso, y para evitar el agrietamiento.

